

Grand-Orly Seine Bièvre

Ablon-sur-Seine, Arcueil, Athis-Mons, Cachan, Chevilly-Larue, Choisy-le-Roi, Fresnes, **Gentilly**, L'Haÿ-les-Roses, Ivry-sur-Seine, Juvisy-sur-Orge, Kremlin-Bicêtre, Morangis, Orly, Paray-Vieille-Poste, Rungis, Savigny-sur-Orge, Thiais, Valenton, Villejuif, Villeneuve-le-Roi, Villeneuve-Saint-Georges, Viry-Chatillon, Vitry-sur-Seine

PORTRAIT

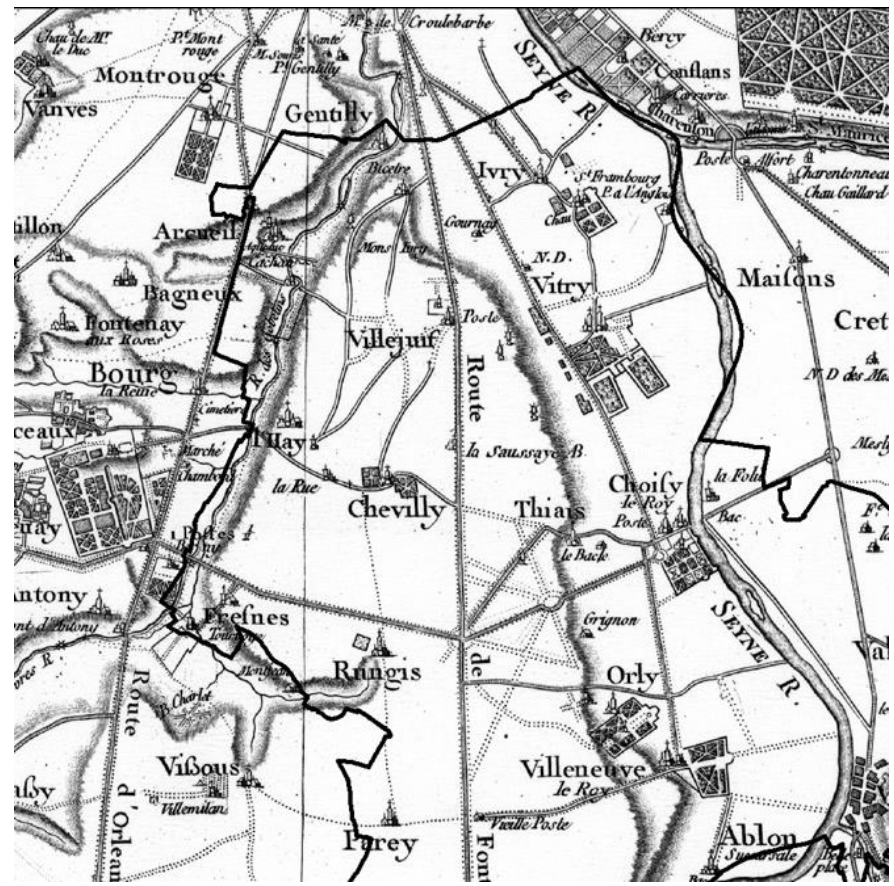


© ph. Guignard/air-images.net

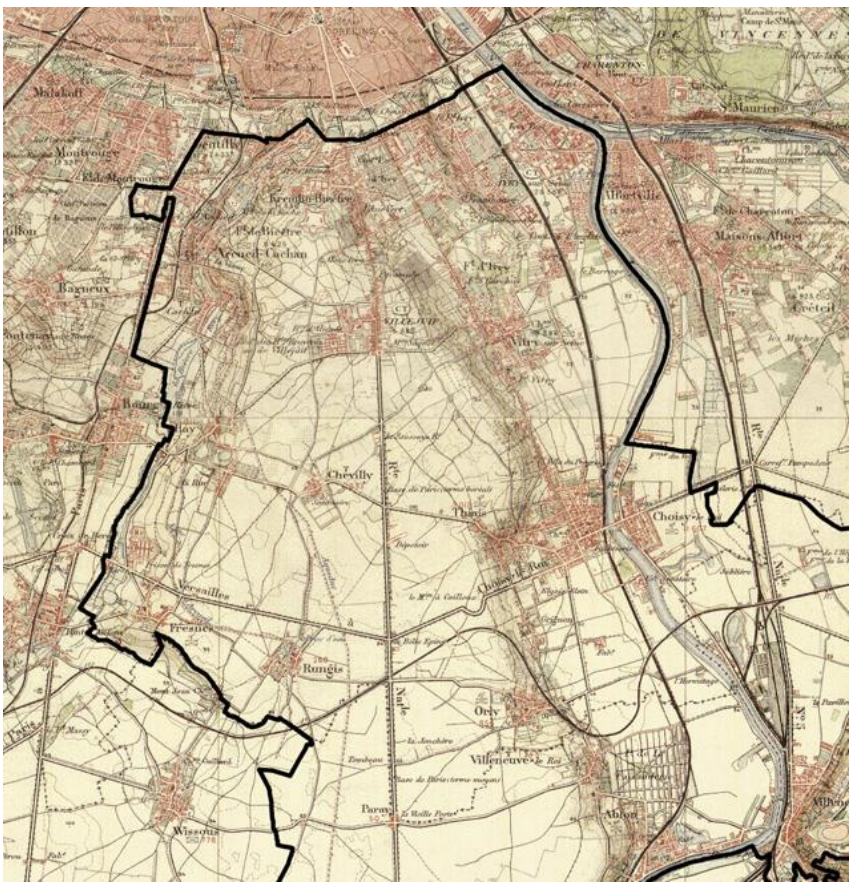
Un développement du territoire nord/sud

Les grandes routes convergent vers Paris. La route Orléans - Paris est pavée dès 1577.
La Seine et la Bièvre coulent du sud vers le nord. 4 bacs traversent la Seine : Port à l'Anglais, Choisy, Ablon, Juvisy
La seule grande route est/ouest traverse Choisy-le-Roi où un pont est bâti en 1811.
La première ligne de chemin de fer arrive dès 1840.

Carte de Cassini 1747



Carte d'état major 1900



Un territoire d'accueil des infrastructures et des grands services urbains

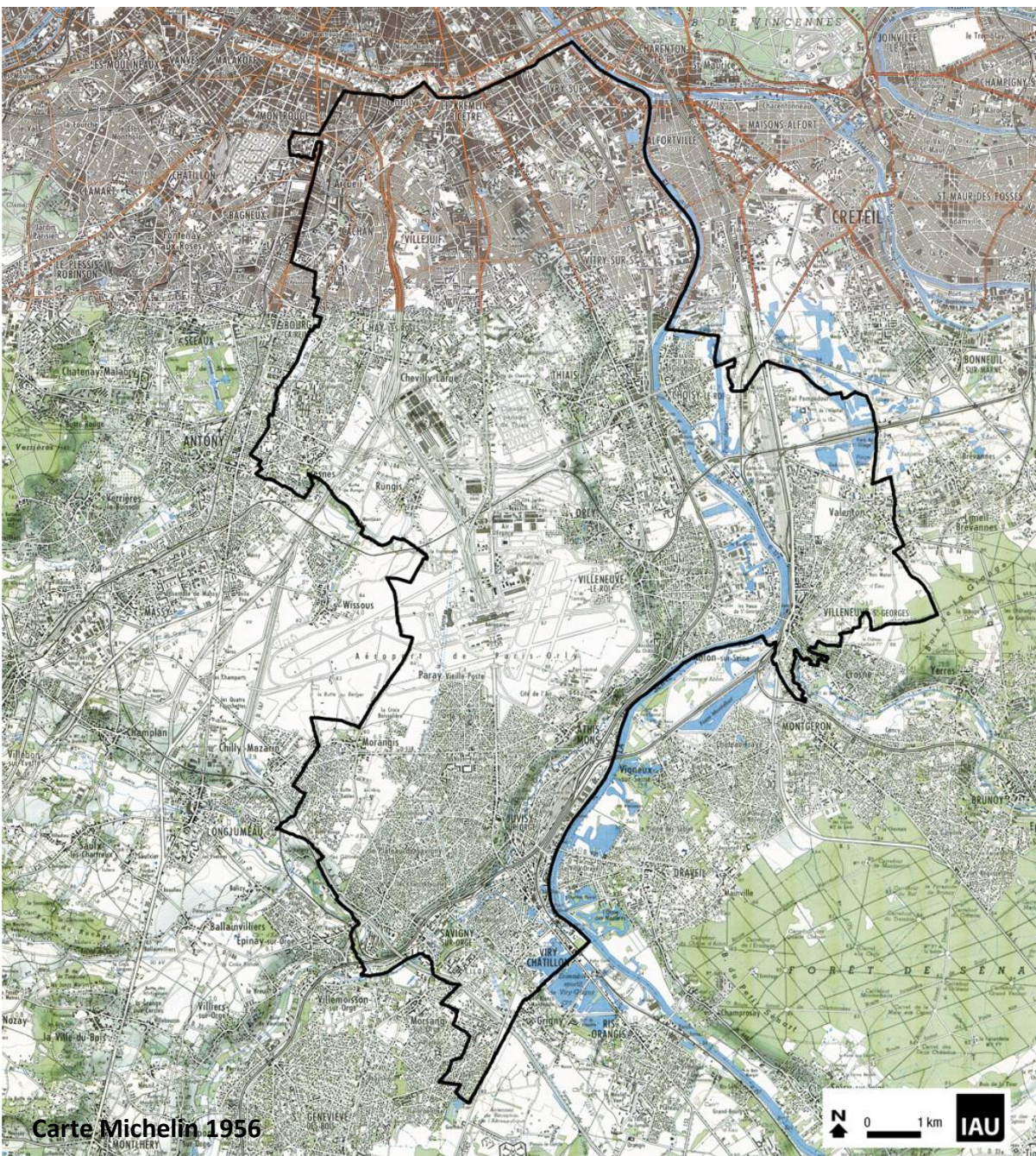
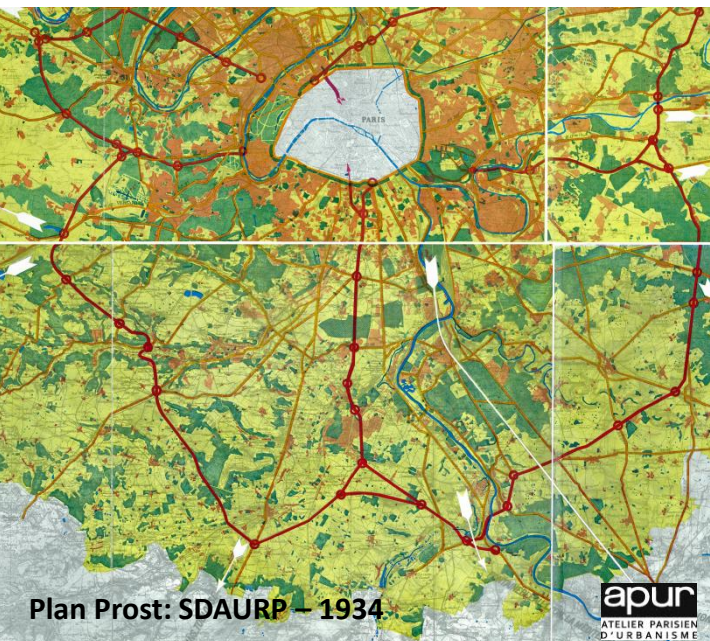
Les chemins de fer suivent la vallée de la Seine et renforcent le développement nord /sud. Les usines s'implantent en bord de Seine et à côté des gares de triage dès les années 1920.

Le 1^{er} schéma directeur régional en 1934 trace l'autoroute du sud. L'A6 traversera le plateau. Le PADOG en 1960 y ajoute l'A86 qui le coupera d'est en ouest .

L'aéroport d'Orly , inauguré en 1961 et le MIN en 1969, sont installés en limite du département de la Seine .

Le premier tronçon de l'autoroute A6 est ouvert en 1960.

Le tronçon sud du boulevard périphérique est réalisé entre 1962 et 1968.



Une trame viaire constituée d'autoroutes et de voies étroites, avec des manques

Programme Paris apaisé -DVD

Révision du schéma de circulation zone centrale et mise en zone 30

Inversion du sens de circulation

Fermeture des voies sur berges rive droite.

Plan vélo.

Création de zone à trafic limité.

tramway

Réaménagement des 7 places :

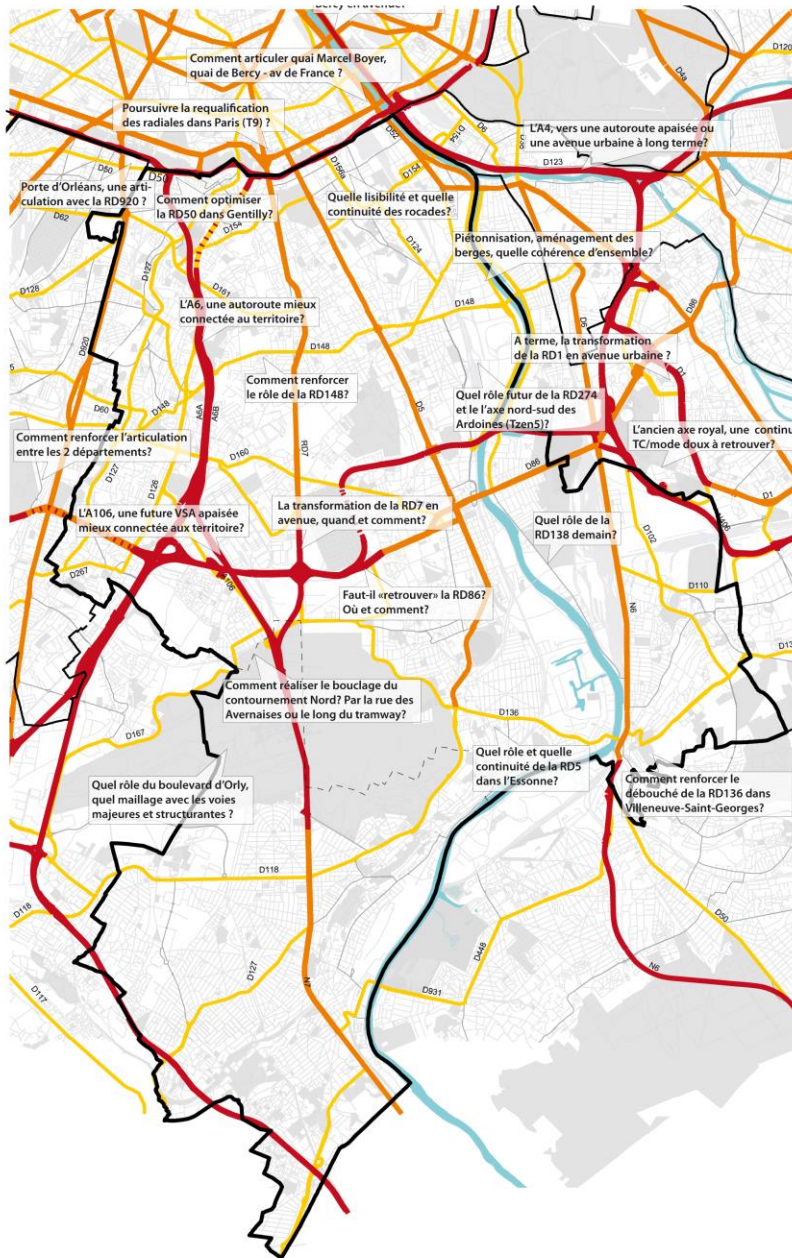
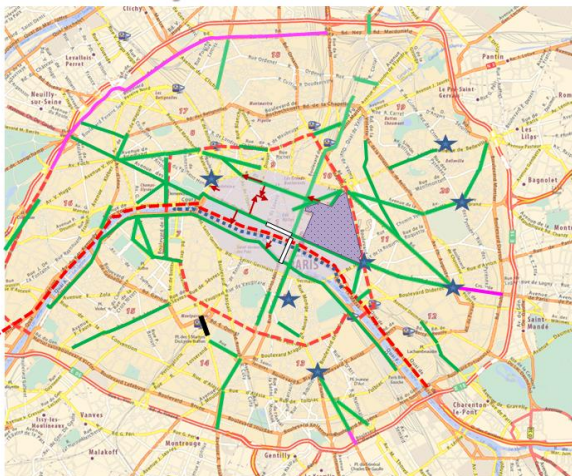
Bastille, Nation, Madeleine, Panthéon, Italie, Gambetta, Fêtes

LHNS

Fermeture à la circulation

Fermeture souterrain

Synthèse 2020



Questions posées par l'armature urbaine : les enjeux d'évolution

T12

Armature urbaine

- Autoroutes et voies rapides
- Voies majeures
- Voies structurantes
- Voies de distribution locale



juin 2014

Recueillement des projets et des réflexions exploratoires de voies magistrales, majeures ou structurantes

- | Evolution de voie existante | | Création de voie | |
|---|-------------------------------|--|-------------------------------|
| — | En travaux ou réalisée | — | En travaux ou réalisée |
| - - - | A l'étude | - - - | A l'étude |
| - - - - - | Identifiée à titre prospectif | - - - - - | Identifiée à titre prospectif |

- Echangeur, diffuseur**
- Restructuration d'échangeur/diffuseur en travaux
 - Restructuration d'échangeur/diffuseur à l'étude
 - Restructuration d'échangeur/diffuseur identifiée à titre prospectif

- Franchissement**
- Franchissement
 - Passerelle piétonne

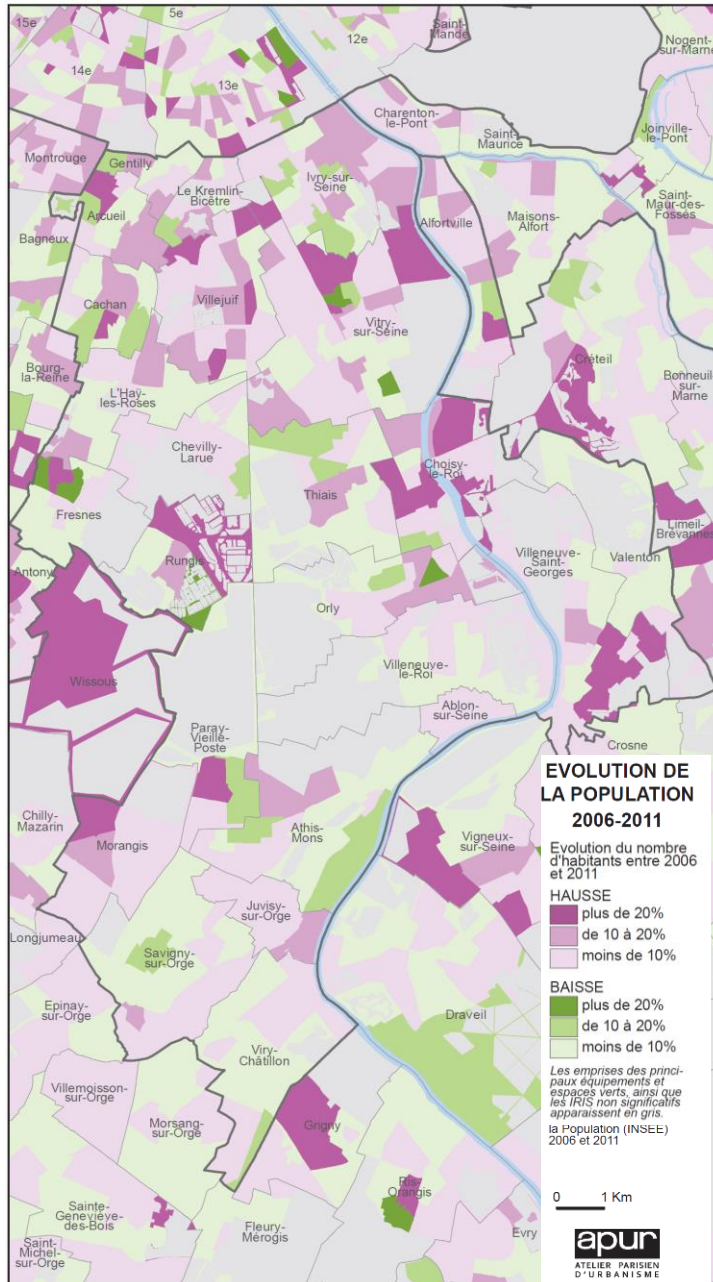
apur document provisoire 14 mai 2014





Population

Un territoire qui renoue avec la croissance démographique depuis les années 2000



Nombre d'habitants dans le T12:

659 300 en 1975

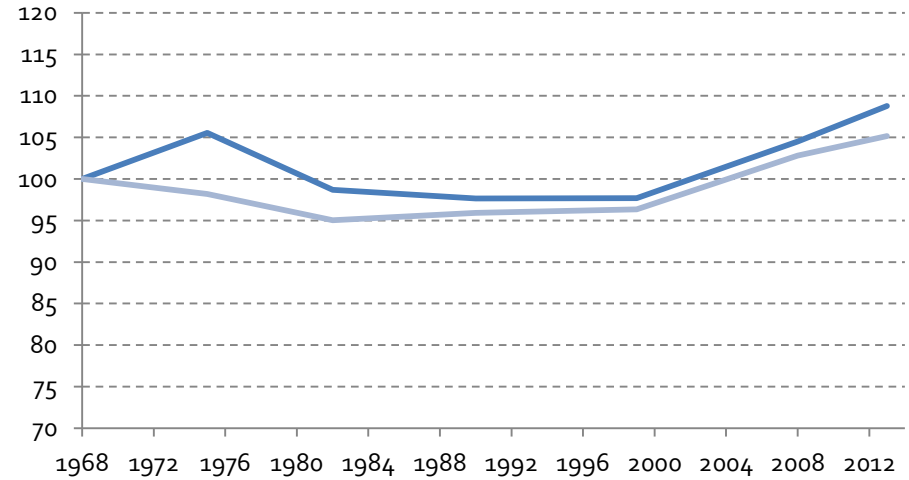
610 100 en 1999

Après 2013, le nombre continue de croître.

652 600 en 2008

679 500 en 2013

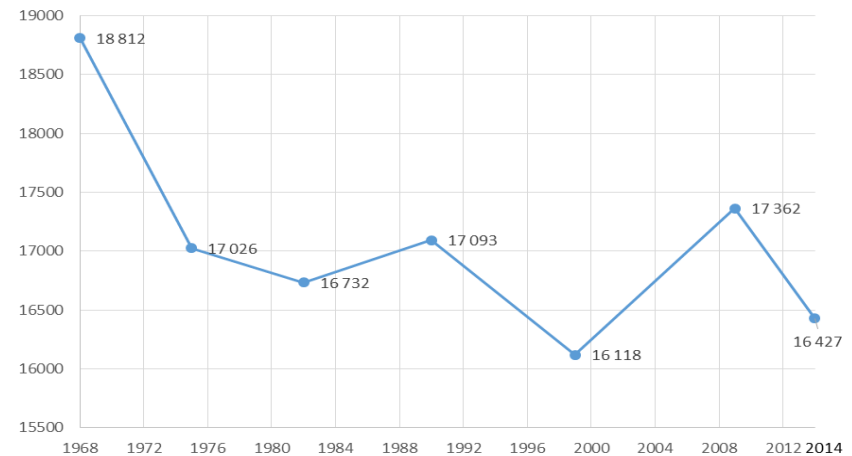
Evolution du nb d'habitants dans le T12 et dans la MGP (en base 100 en 1968)



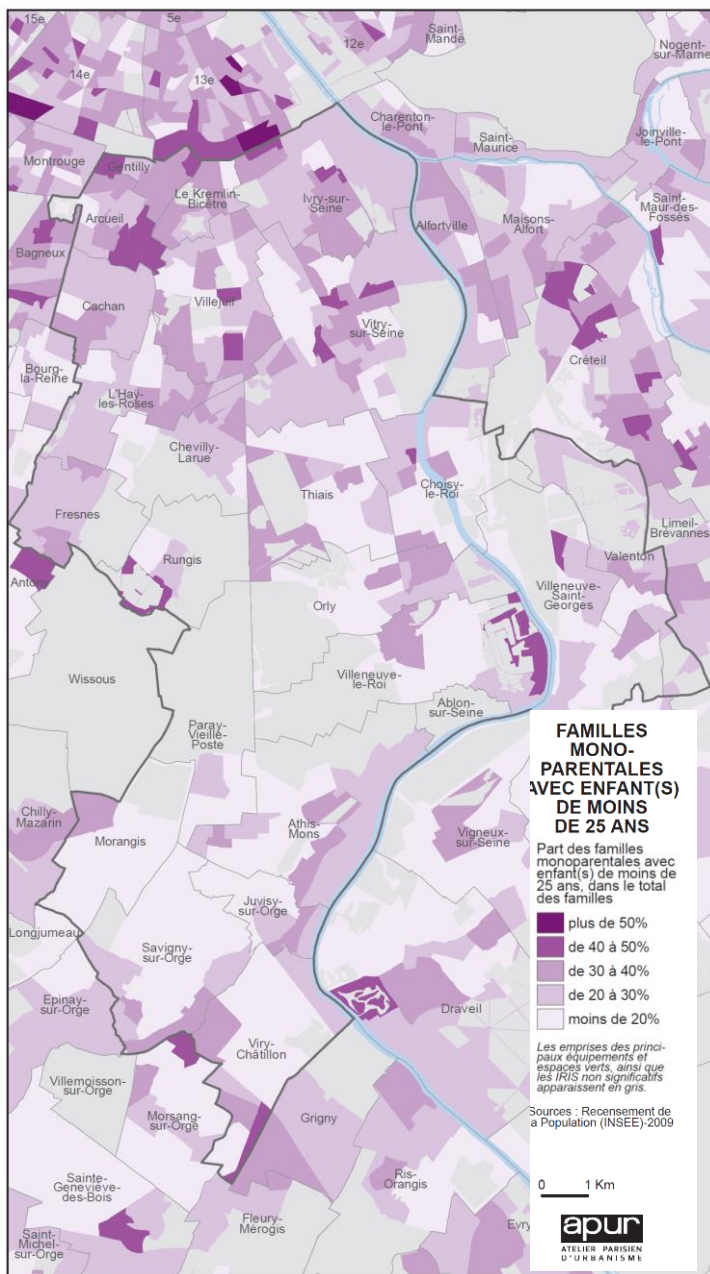
Source : Insee, RP

— T12 — Métropole

Evolution de la population de Gentilly de 1968 à 2014

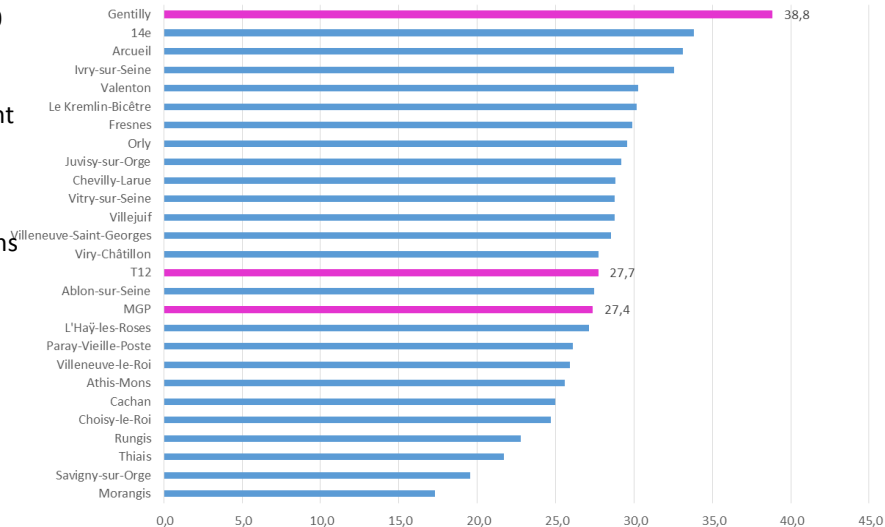


Une forte proportion de familles monoparentales et de petits ménages



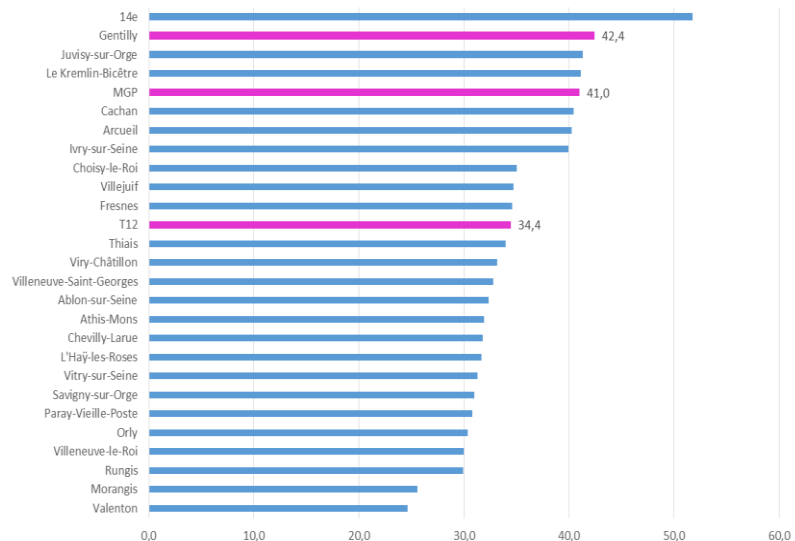
Gentilly accueille 2500 familles avec enfants de moins de 25 ans et parmi celles-ci 970 sont monoparentales (soit 38,8%). Ce taux est nettement supérieur aux taux constatés dans l'ensemble du T12 ou de la MGP.

Part des familles monoparentales en 2013 (en %)

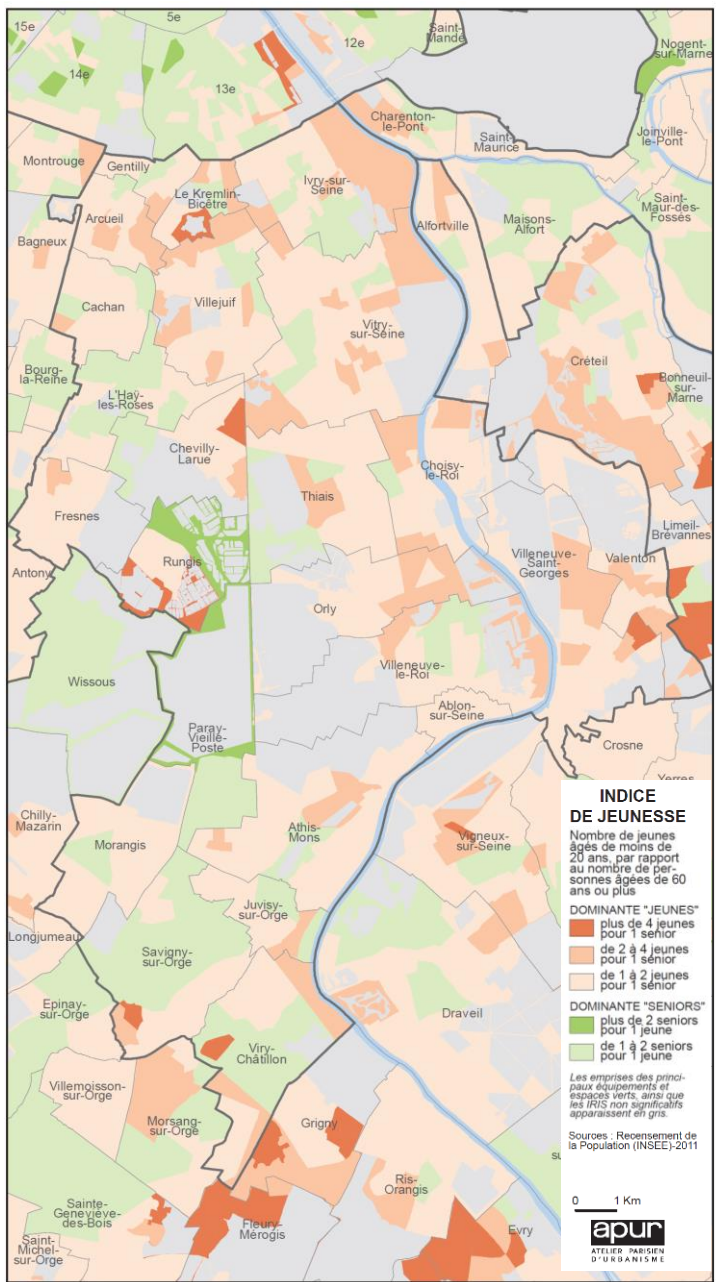


Gentilly accueille une forte proportion de ménages d'une personne 42,4% contre 34,4% sur l'ensemble du T12. Cette proportion a fortement augmenté entre 2008 et 2013 (4,6 points contre +0,7 pour T12)

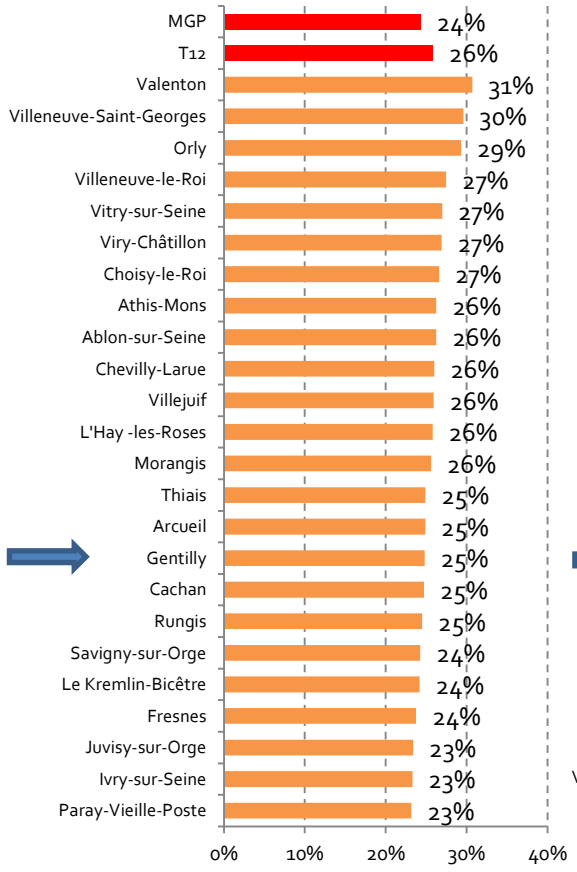
Part des ménages d'1seule personne en 2013 (en %)



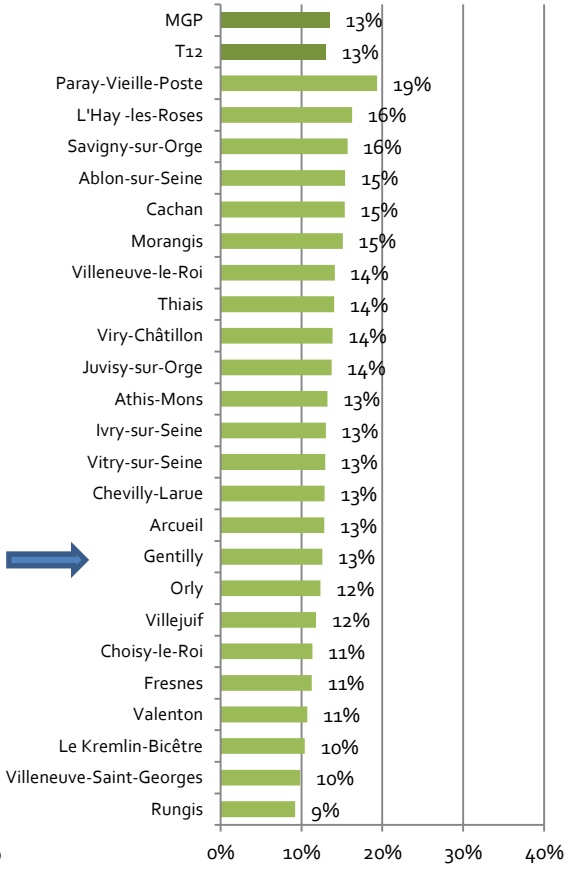
Des jeunes plus présents dans les communes situées dans la vallée et dans les territoires en mutation depuis plusieurs années



Part des moins de 20 ans

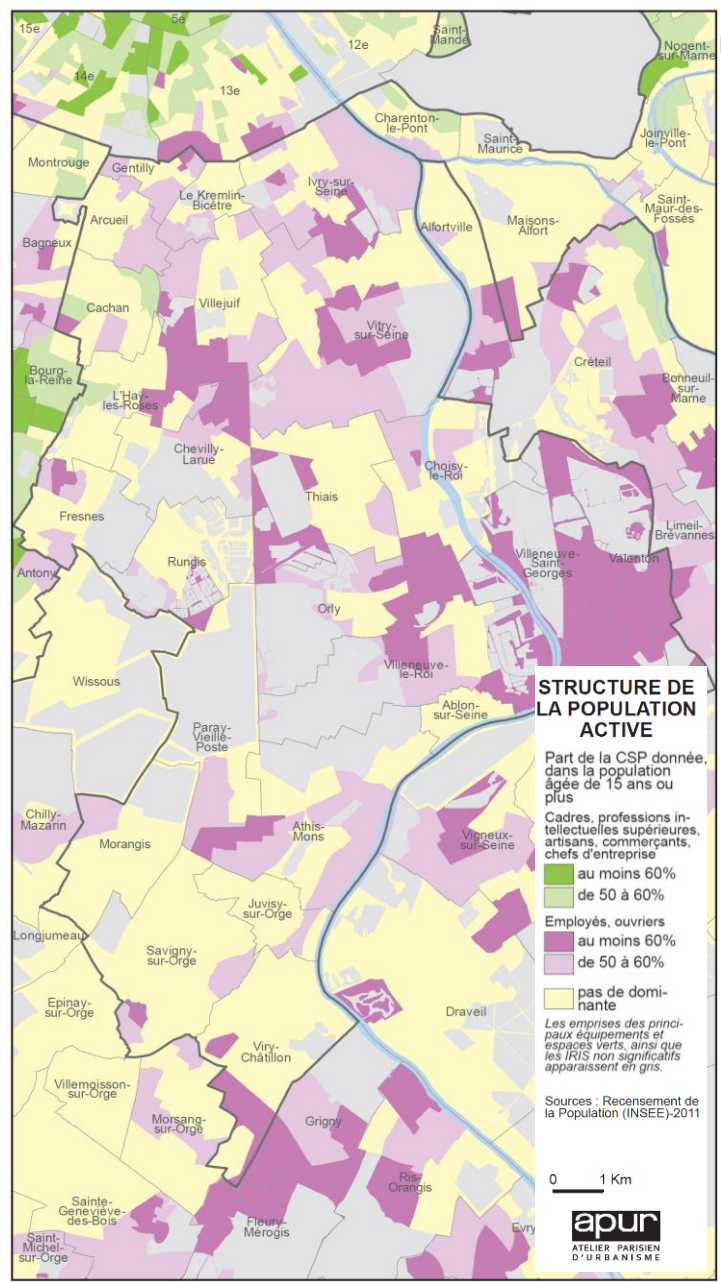


Part des plus de 65 ans

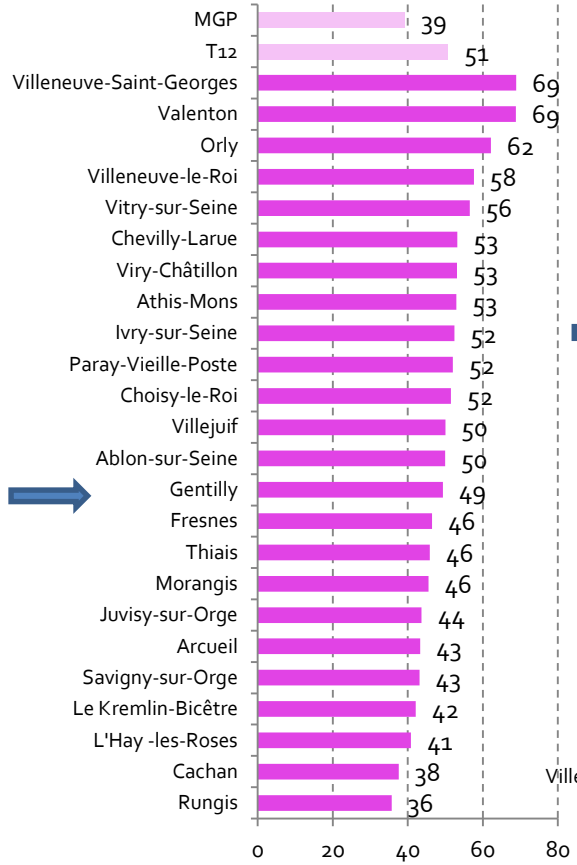


Source : Insee, Recensement 2012

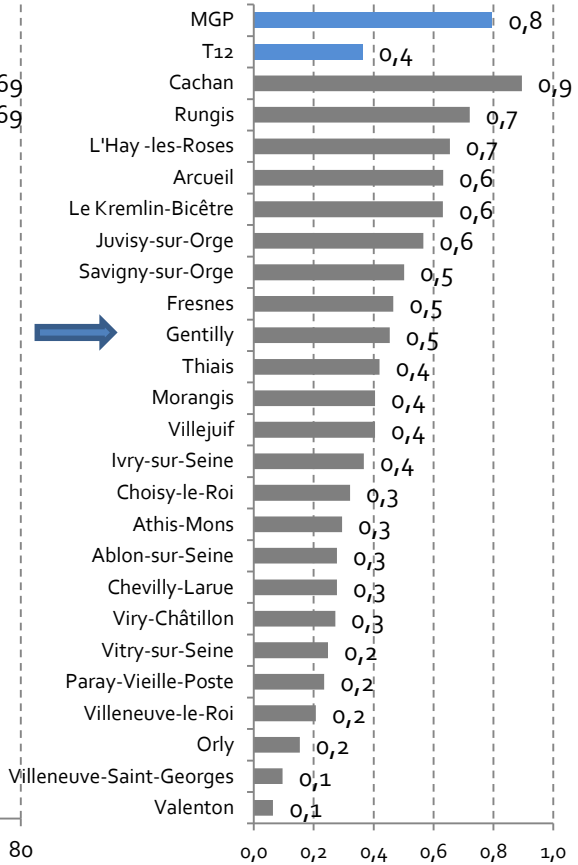
Une majorité d'actifs employés ou ouvriers mais de plus en plus de cadres parmi les ménages qui arrivent sur le territoire



Part des employés et ouvriers dans la population active



Ratio des actifs cadres / employés - ouvriers



Source : Insee, Recensement 2012

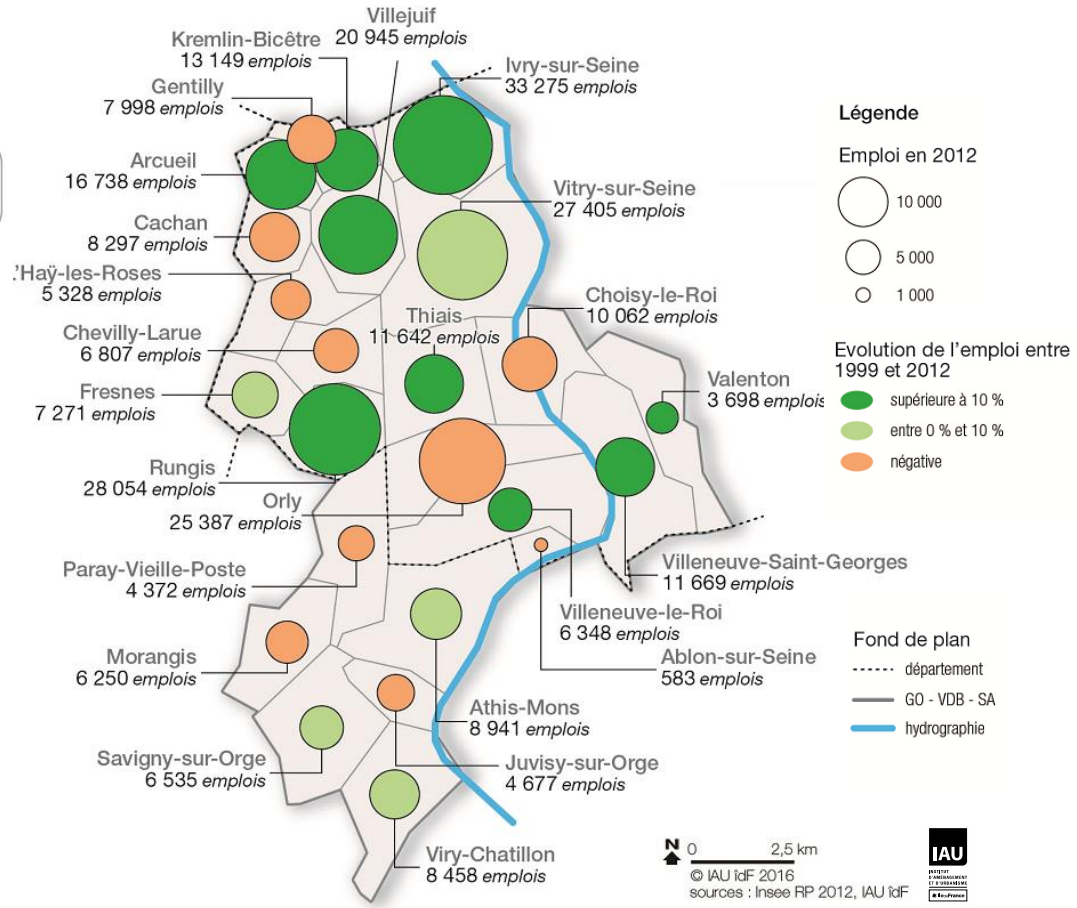
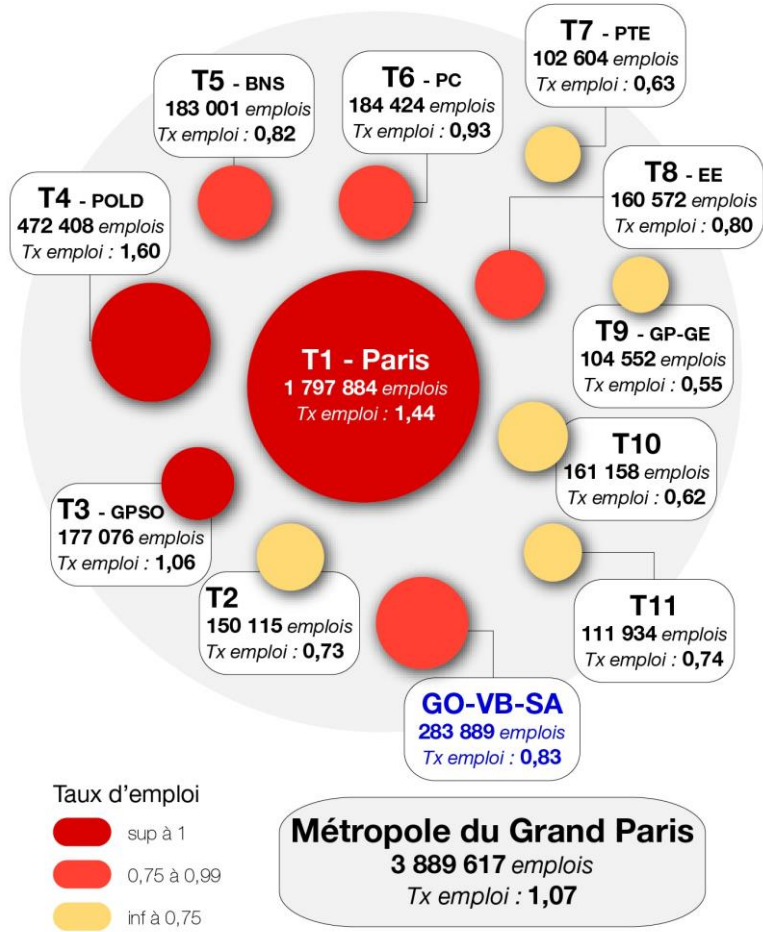
An aerial photograph of a city, likely Oslo, showing a mix of residential and commercial buildings. The architecture includes multi-story apartment blocks, some with red-tiled roofs, and larger, more modern office-style buildings. A prominent feature is a long, narrow building with a distinctive slatted facade. The city is interspersed with green trees and parks. A road with traffic is visible in the lower right quadrant. The text 'Les caractéristiques économiques' is overlaid in white on the left side of the image.

Les caractéristiques économiques

Un pôle économique majeur du sud francilien

Le 3^e Territoire de la MGP en nombre d'emplois après Paris et La Défense
 284 000 emplois en 2012

Forte concentration de l'emploi au nord du territoire et à Orly-Rungis
 Une tendance qui se renforce dans la période récente



© IAU idF 2016
 Sources : Insee RP, IAU idF

Croissance de l'emploi... mais aussi du chômage

Un territoire créateur d'emplois...

Une dynamique de création d'emplois plus forte que les moyennes MGP et IDF sur la période récente, quelle que soit la source considérée:

Evolution de l'emploi	Emploi total 2007-2012 (INSEE, RP)	Emploi salarié privé 2009-2014 (ACOSS)
GO-VdB-SA	+2,9%	+3,9%
MGP	+2,6%	+2,9%
IDF	+0,3%	+2,1%

Gentilly -12,4% 13,70 %

Soit + 8 000 emplois entre 2007 et 2012,
et + 8 750 emplois salariés privés entre 2009 et 2014.

... **Mais un taux de chômage supérieur à la moyenne régionale et en hausse**

Hausse du taux de chômage de 11,9% à 13,4%, soit +1,5 point entre 2007 à 2012.

Contre +1 point dans la MGP et +1,3 point en IDF

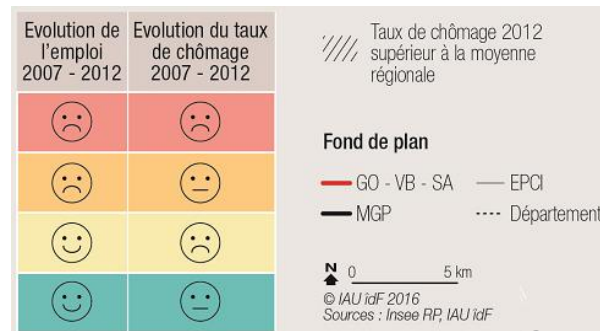
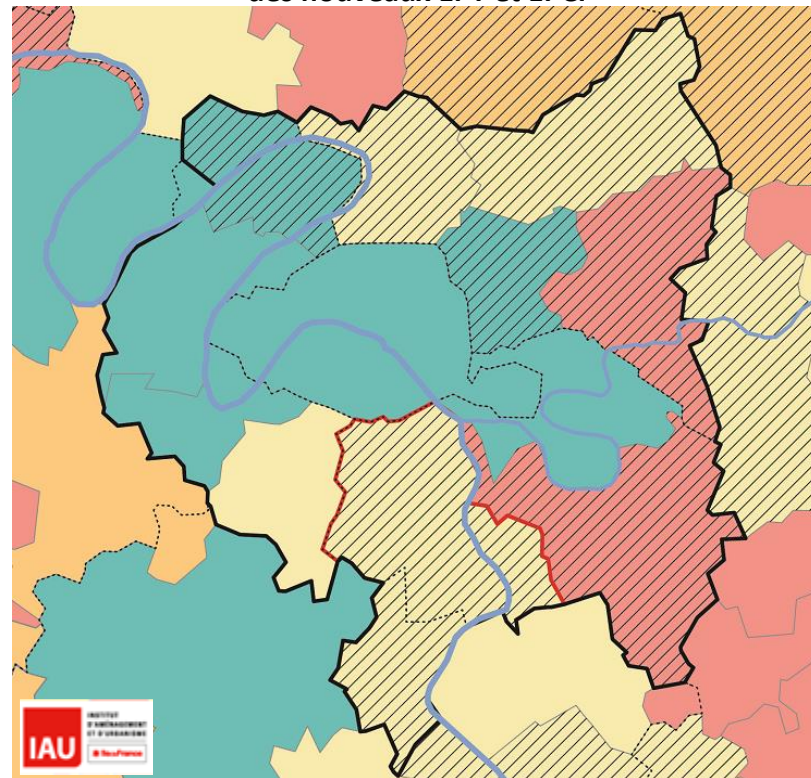
A Gentilly, un taux de chômage élevé, plus important que sur l'ensemble du T12 et en hausse +1,8 point contre +1,5 pour le T12 et +1 point pour la MGP

Taux de chômage à Gentilly: En 2012 : 16,6% , en 2007 : 14,8%

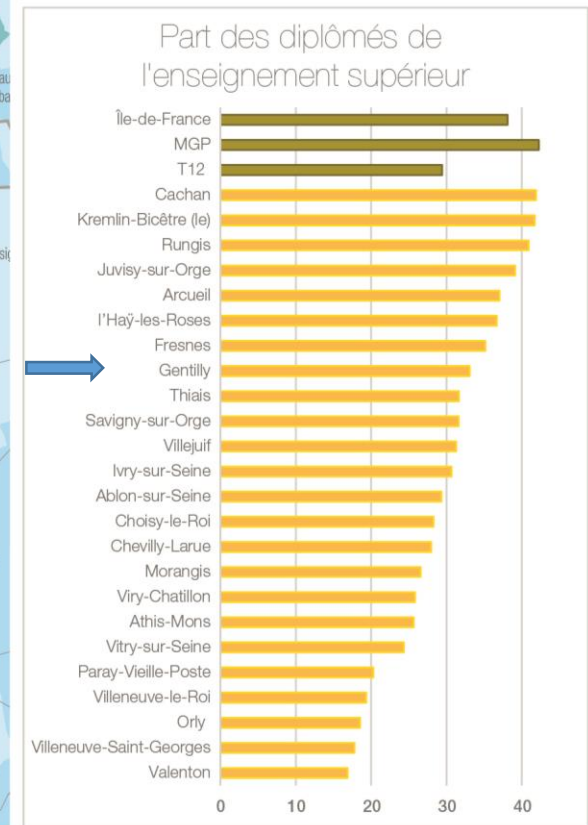
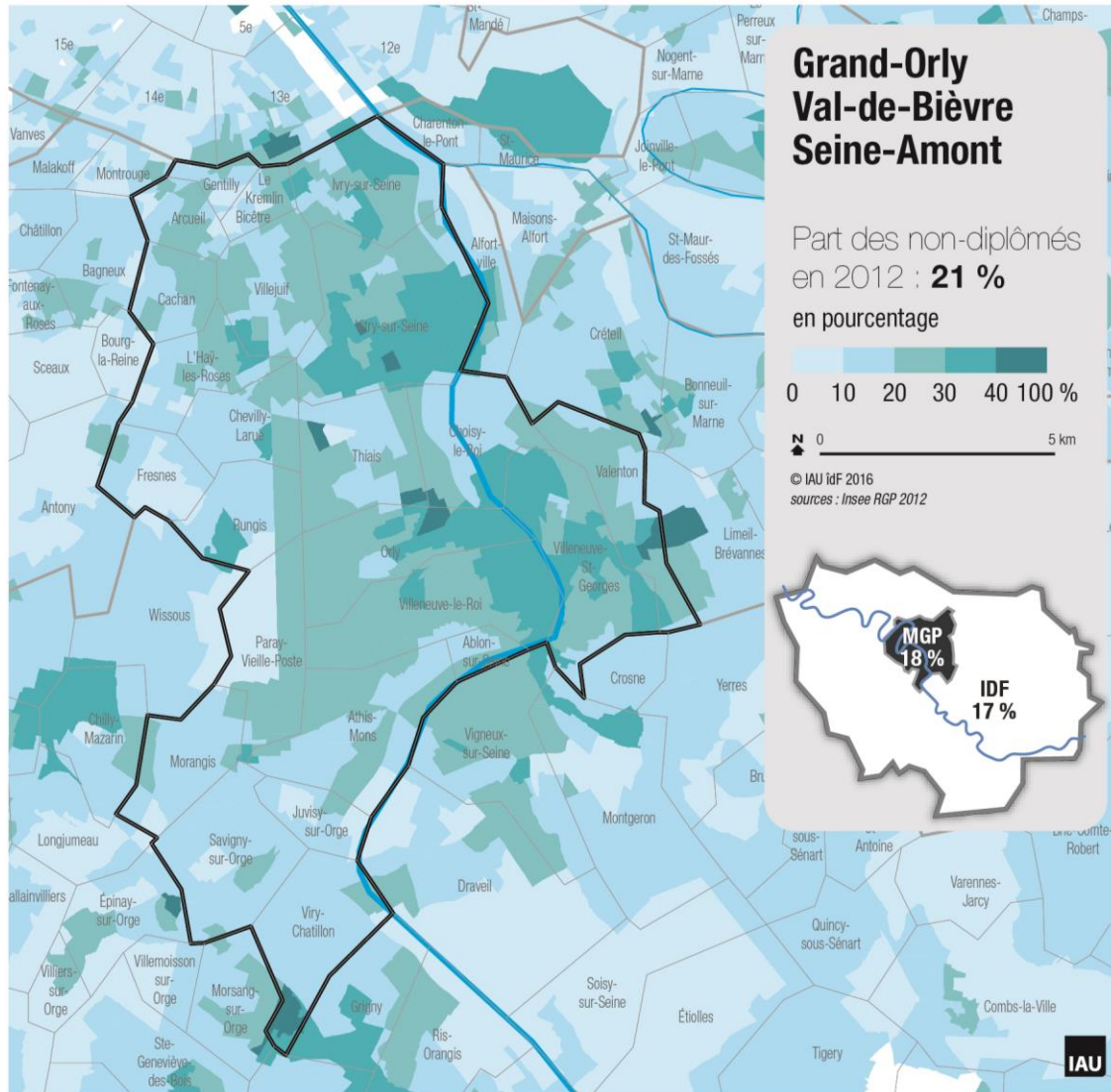
+1,8 point entre 2007 et 2012

-1 129 emplois entre 2007 et 2012 passant de 9128 en 2007 à 7998 en 2012
et +751 emplois salariés privés entre 2009 et 2014 (6213 emplois salariés privés en 2014)

Evolution 2007-2012 de l'emploi et du chômage au sein des nouveaux EPT et EPCI

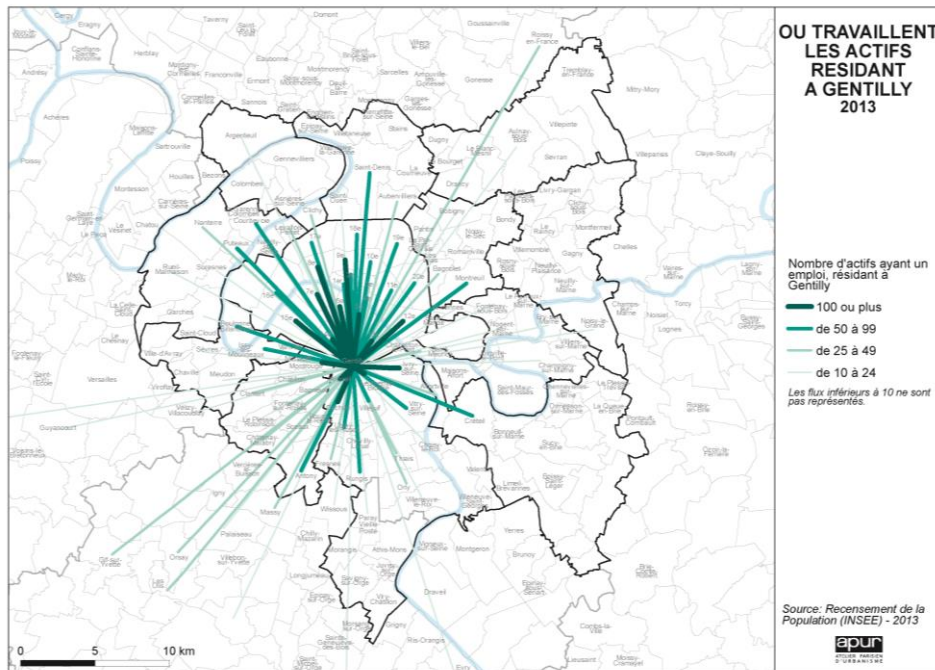


Les niveaux de formation, une forte part de non-diplômés



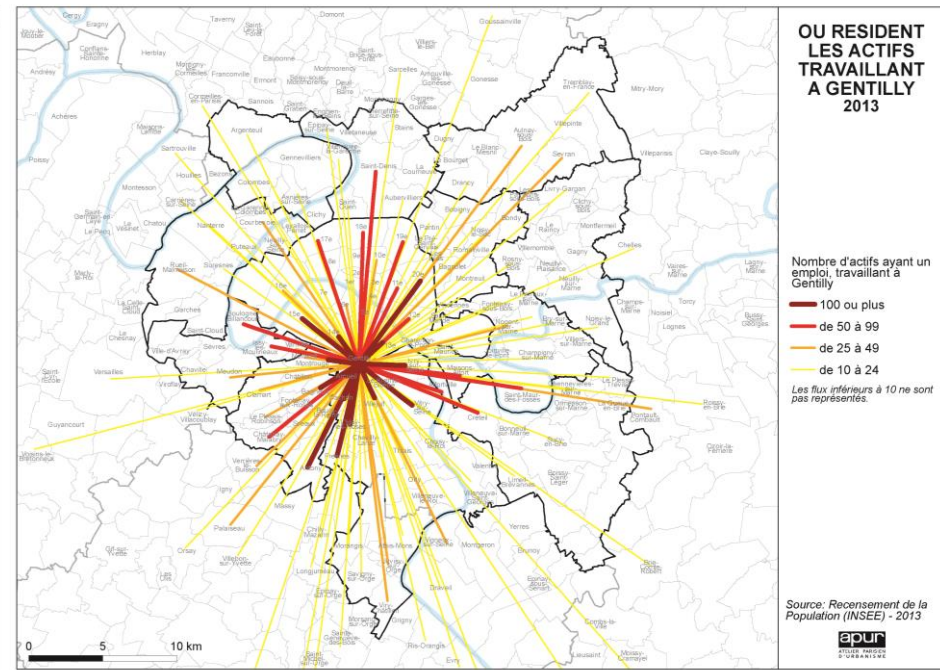
les migrations alternantes

Où vont travailler les actifs de Gentilly ?



7310 actifs ayant un emploi résident à Gentilly en 2013.
1410 habitent et travaillent à Gentilly soit 19,2%.
1077 soit 14,7% travaillent dans une commune du T12.
2573 soit 35% travaillent à Paris.
54% des actifs qui résident à Gentilly utilisent les transports en commun pour aller à travailler et 25% utilisent leur voiture.

Où résident les actifs qui travaillent à Gentilly ?



18,3% des emplois de Gentilly sont occupés par des personnes qui résident à Gentilly.
18% sont occupés par des personnes qui résident dans une autre commune du T12 et 16% par des parisiens.
22% des emplois de Gentilly sont occupés par des personnes qui résident en dehors de la MGP.

L'Arc de l'innovation

Un espace de coopération et de dialogue qui s'ouvre entre les territoires, et entre les acteurs publics et privés

Développer l'innovation sous toutes ses formes : technologique, sociale, environnementale, architecturale ou d'usage.

Renforcer le dynamisme économique, culturel et urbain

Favoriser l'émergence de nouveaux lieux...

Anticiper les nouveaux usages et les nouveaux paradigmes économiques tels que l'économie du partage, l'économie circulaire ou l'économie collaborative

25 lieux existants :

15 lieux économiques innovants : La Fabrique, Créative Valley ou Siver Innov, Techshop Leroy Merlin.
10 lieux culturels innovants.

25 lieux en projet :

à dominante économique: incubateur Villejuif, BioPark2, démonstrateur industriel sogaris, Alsei...

à dominante culturelle: Le lavoir, l'usine Hollander...

Du foncier et de l'immobilier à réinvestir :

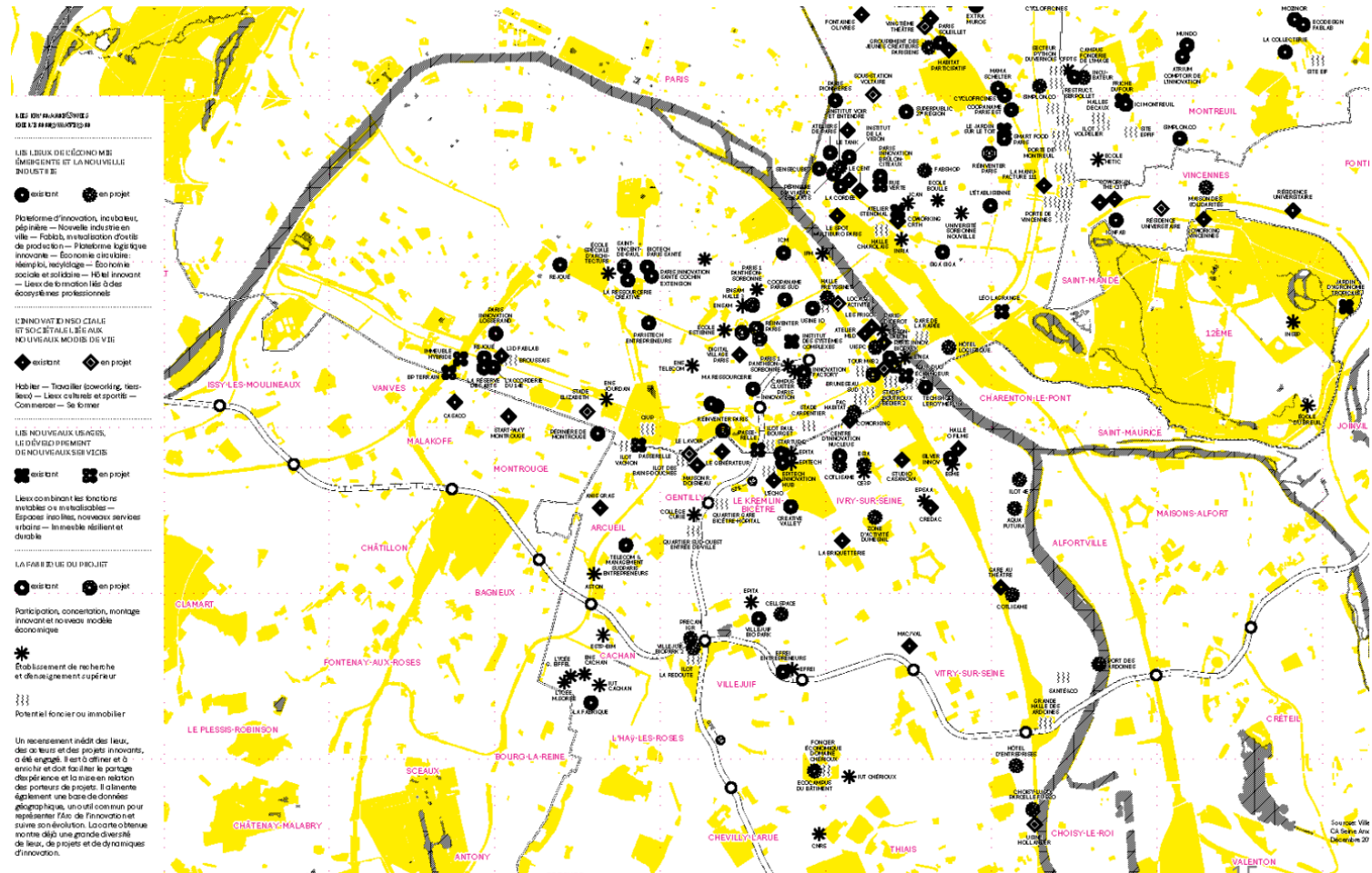
domaine de Chérioux, Grande halle des Ardoines, Aqua Futura.

Des établissements d'enseignement supérieur ou de recherche

A GENTILLY

Lieux existants et lieux de projet

- Le Générateur
- Maison de la photographie Robert Doisneau
- Ilot des bains-Douches
- Le Lavoir
- Ilot Vachon



Les enjeux de la couverture du territoire en très haut débit

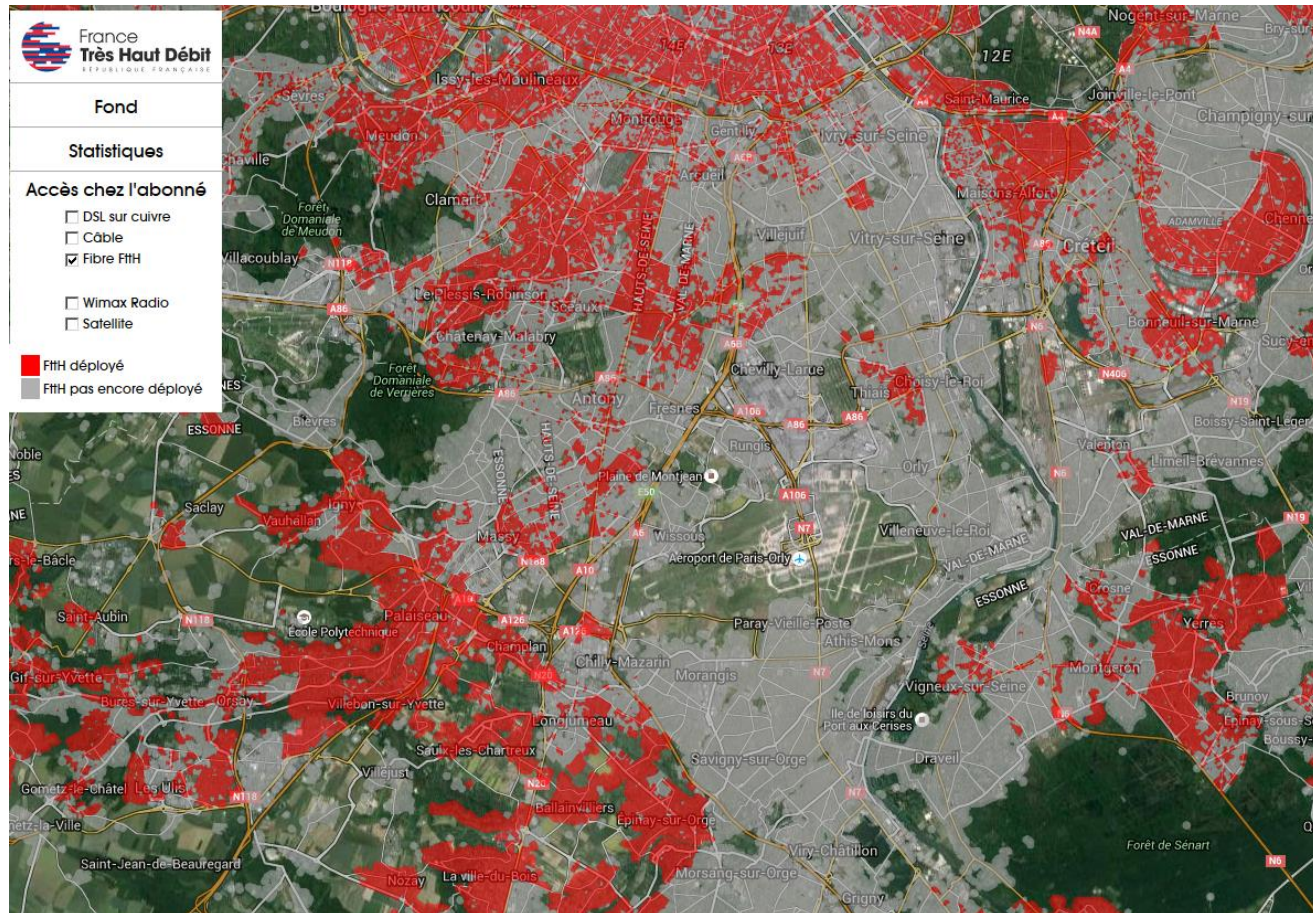
La carte ci-joint montre le déploiement en cours de la fibre optique jusqu'à l'abonné pour les particuliers (FttH) et les petits locaux professionnels (FttH Pro). Le déploiement est en cours dans les communes limitrophes de Paris, ainsi qu'à Arcueil, Cachan, Villejuif, L'Haÿ-les-Roses, Thiais et Valenton. Cependant, le territoire est encore peu couvert par la fibre optique, notamment par rapport au sud 92.

L'enjeu du raccordement des petites entreprises au FttH Pro est d'attirer de nouvelles entreprises mais également de maintenir celles qui sont déjà présentes et qui ont besoin de traiter très rapidement de grands volumes de données numériques (réception et envoi de données au même débit, l'accès symétrique).

La couverture totale du Val-de-Marne en FttH Pro est prévue pour 2019.

Par ailleurs, les grands comptes et parcs d'activités comme Icade ont généralement leur propre réseau de fibre optique. Le MIN de Rungis a ainsi déployé en mars 2016 la fibre pour ses 1 200 entreprises.

Le déploiement de la fibre FTTH sur le territoire en mai 2016

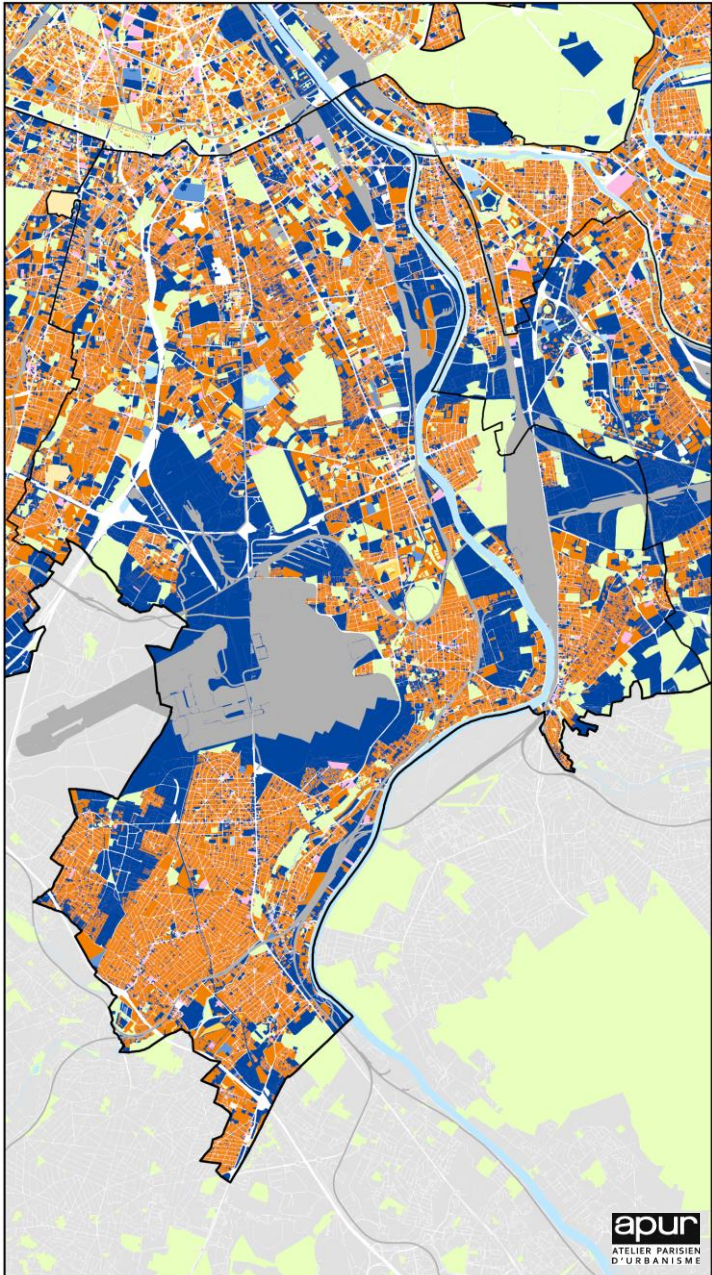


Source: Observatoire France THD



Habiter Gentilly

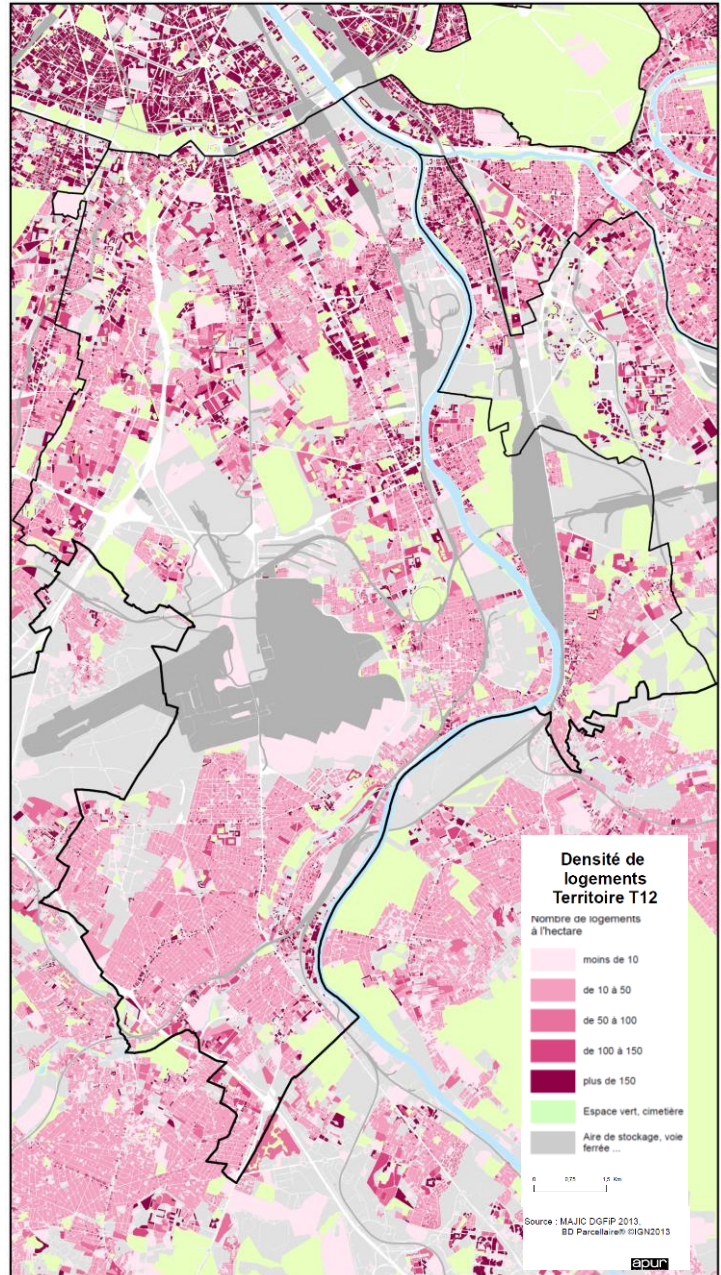
Activités et habitat sont à la fois mêlés dans les tissus les plus anciens et juxtaposés en bord de Seine et autour de l'aéroport



Dominantes habitat/activités
En orange: l'habitat
En bleu: les activités

Stock bâti :
51 M m²
dont 35 M m² consacrés au log.
dont 16 M m² consacrés aux act.

Selon les données du cadastre
(DGFiP 01.01.2011)



**Densité de logements
Territoire T12**
nombre de logements
à l'hectare

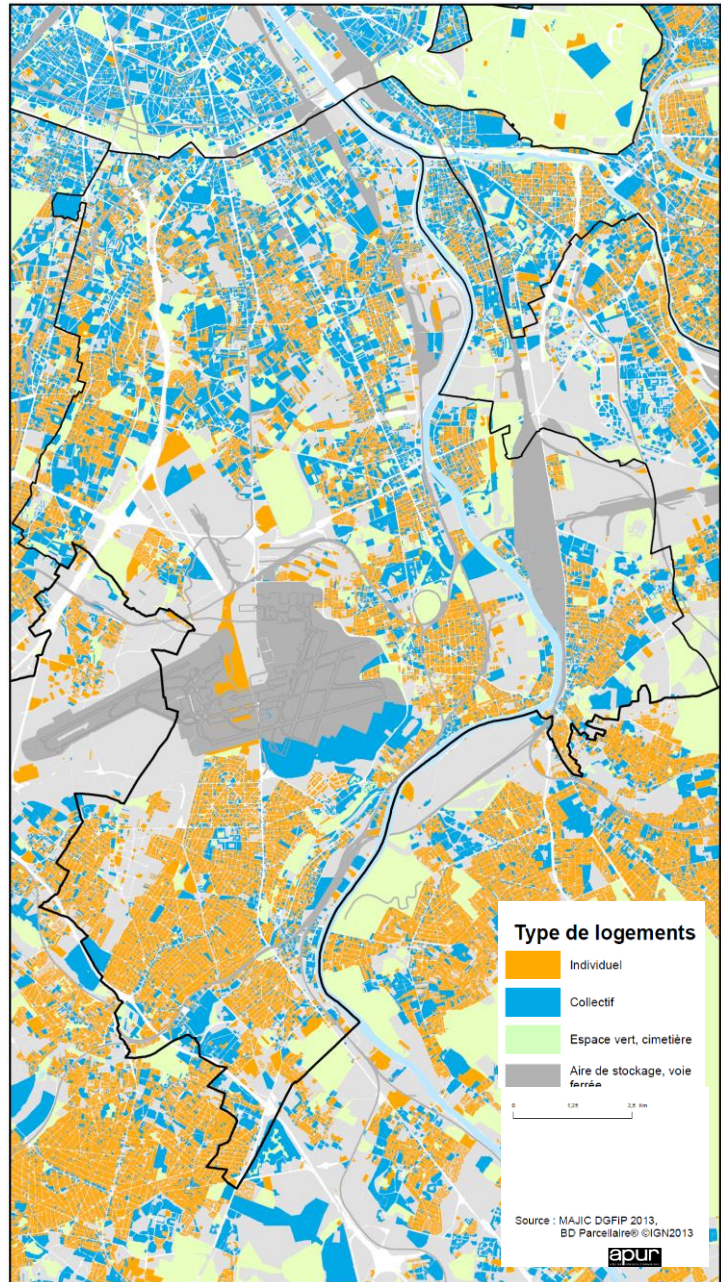
- moins de 10
- de 10 à 50
- de 50 à 100
- de 100 à 150
- plus de 150
- Espace vert, cimetière
- Aire de stockage, voie ferrée ...

0 50m 100m

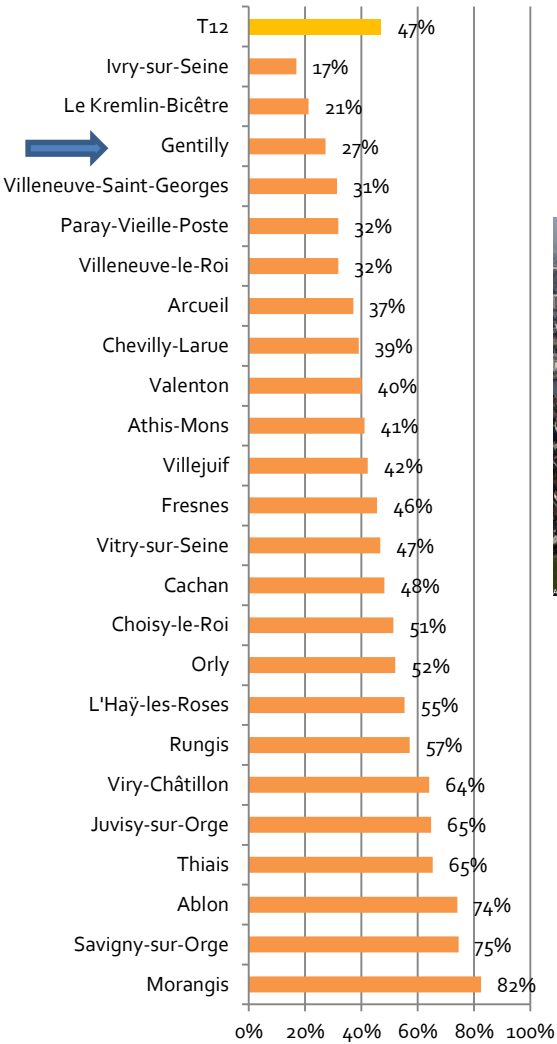
Source : MAJIC DGFiP 2013
BD Parcellaire® IGN2015

apur

Des tissus pavillonnaires qui représentent 25% des logements, mais la moitié des emprises foncières consacrées au logement



Surface des parcelles de logement individuel / surface des emprises foncières consacrées au logement



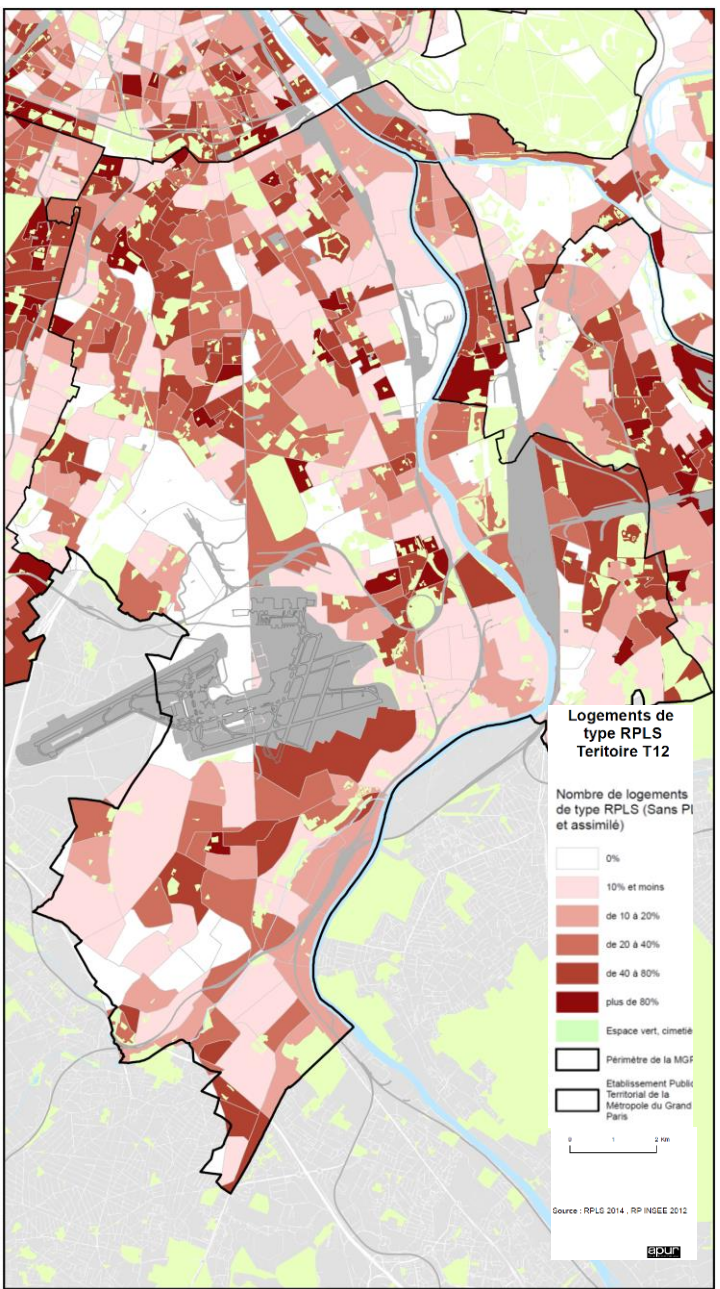
Diversité des tissus pavillonnaires : Paray-Vieille-Poste, Choisy-le-Roi et Rungis



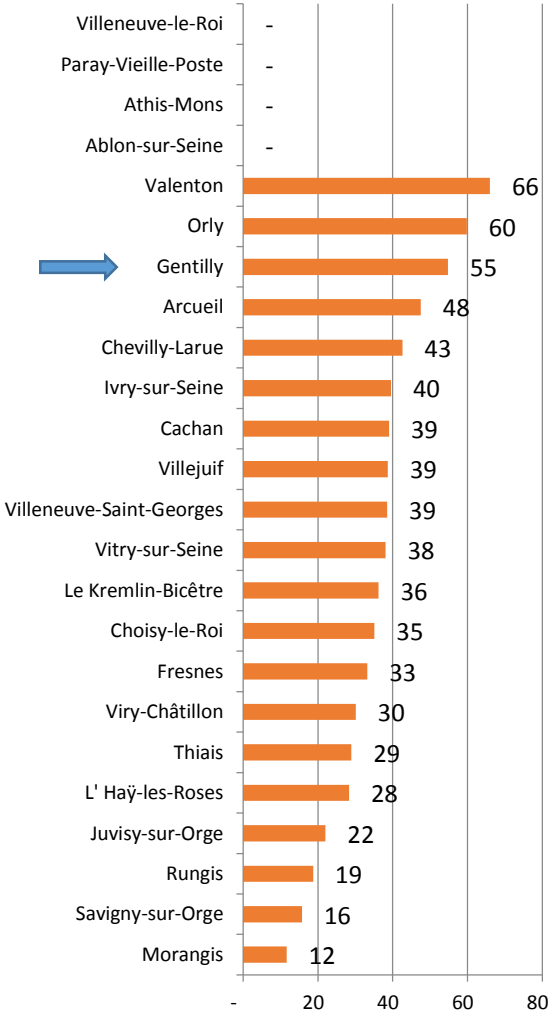
© ph.guignard@air-images.net

© ph.guignard@air-images.net

Un parc social développé mais inégalement réparti

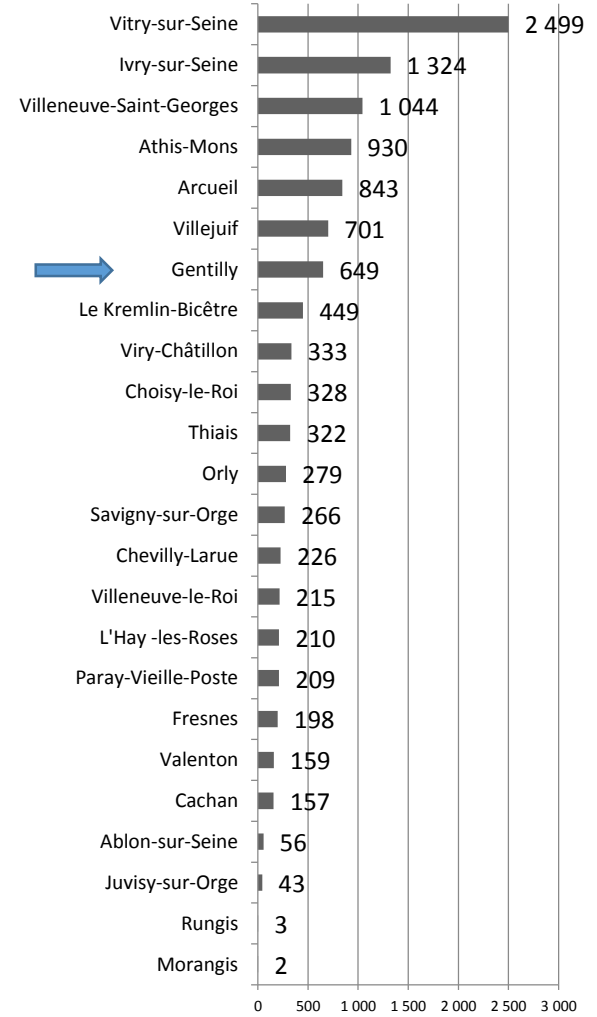


Part des logements sociaux dans les résidences principales (SRU)



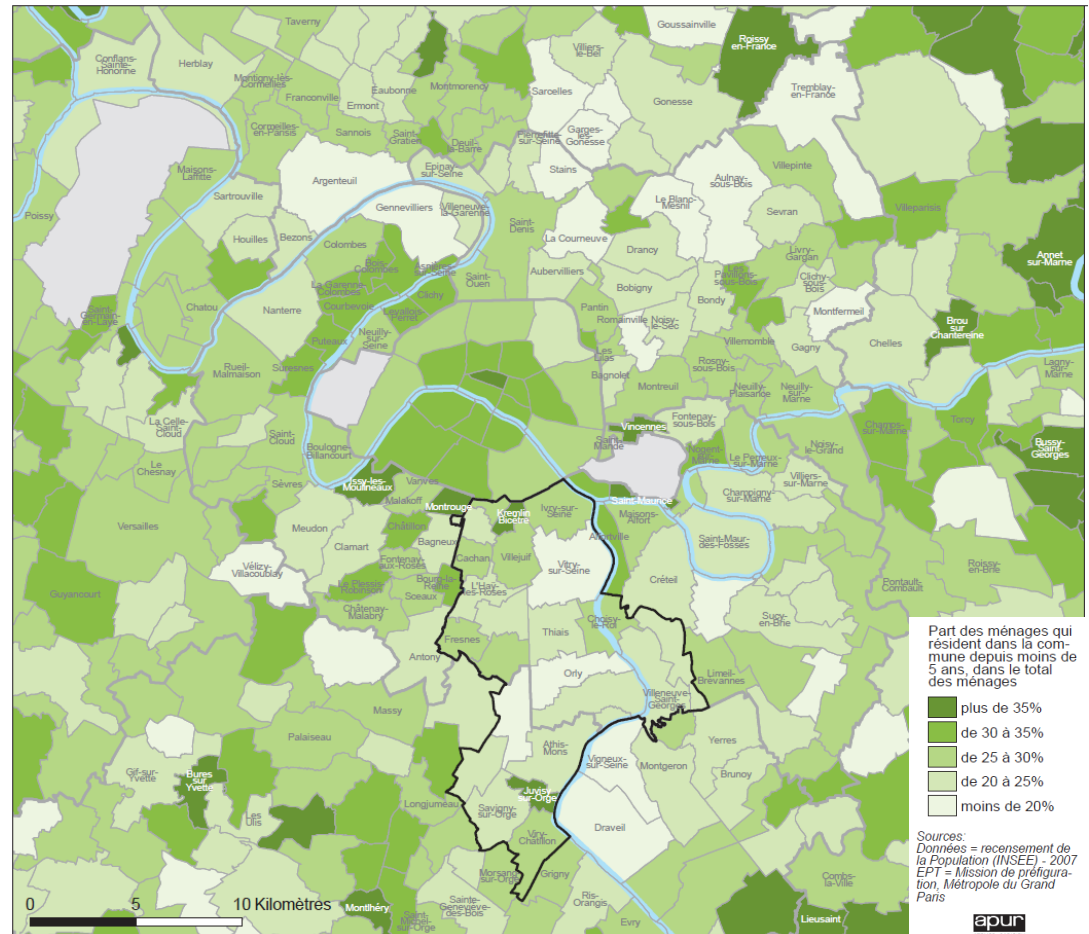
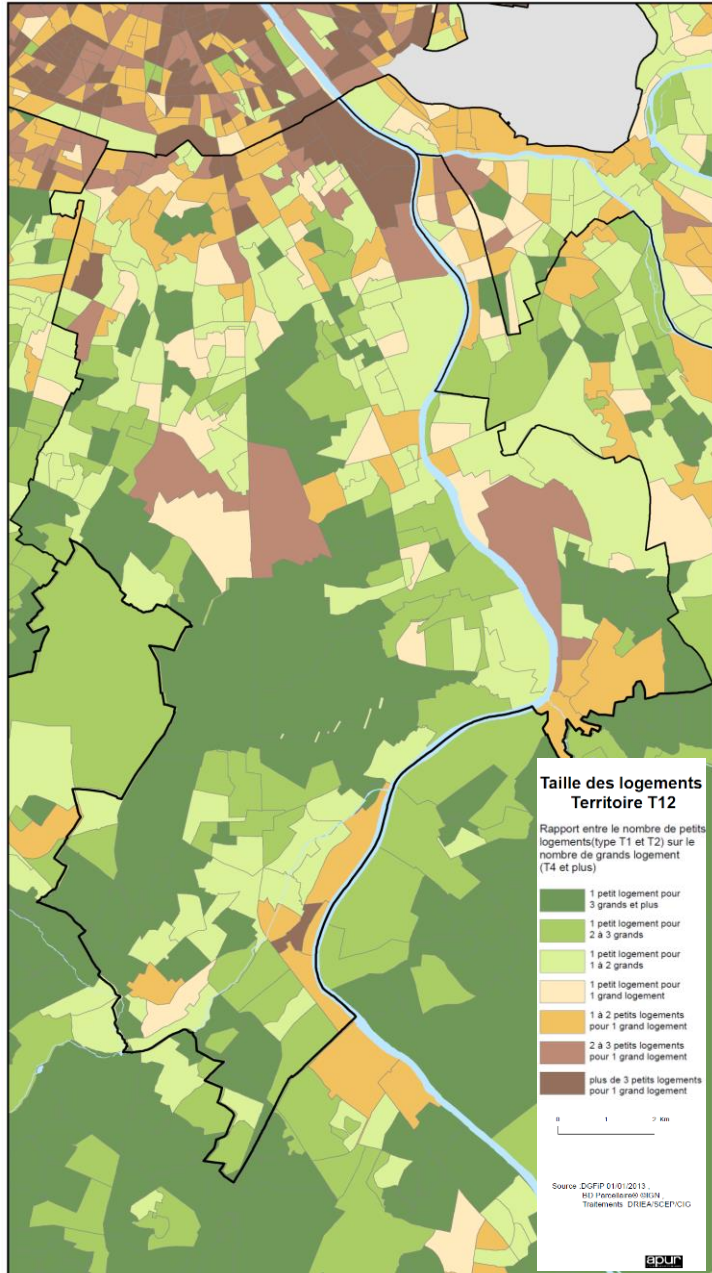
Source : DRIHL, IDF, Inventaire SRU 01.01.2013

Nb de log. gérés par les bailleurs sociaux loués à moins de 5 €·m²

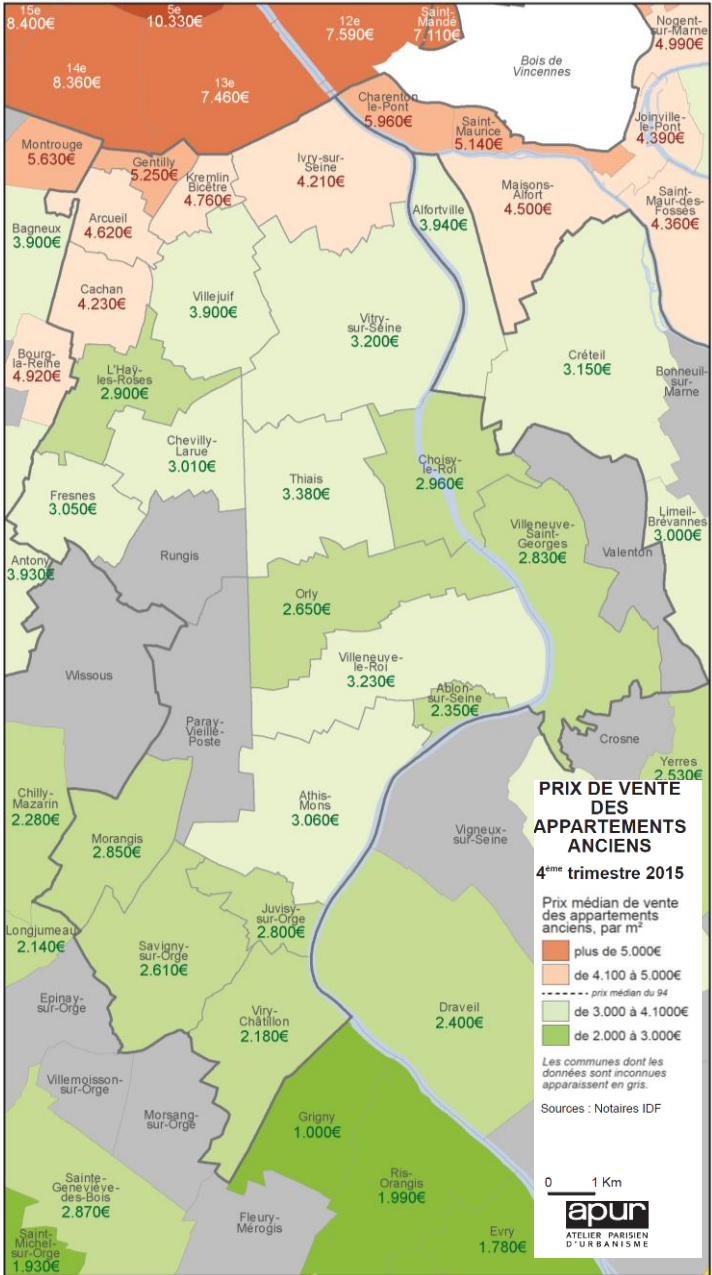


Source : DRIHL, RPLS 2014

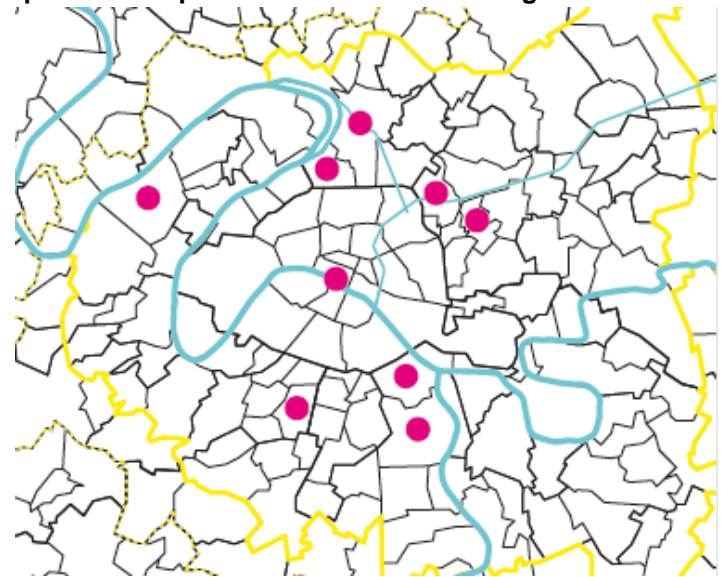
Une prédominance de grands logements et une faible mobilité des ménages mais à Gentilly, une tendance inverse



Des logements abordables nombreux, des outils pour gérer les coûts et diversifier les programmes



Les nouveaux outils : communes ayant adopté des chartes promoteurs pour maîtriser le coût du logement



Les nouvelles formes de construction : L'habitat participatif - Vitry-sur-Seine



Immeuble R+2 habitat participatif situé rue du Génie à Vitry-sur-Seine par l'Atelier urbain Anne Durand © David Boureau

Un cadre de vie impacté par le cumul de nuisances et une nature en ville à mieux partager



La forte exposition du territoire, des enjeux humains et économiques

Le risque inondation de la Seine, principal risque majeur en en Île-de-France

Une forte exposition des enjeux humains et économiques à une crue majeure (occurrence centennale)

- 2 800 ha, urbanisés à près de 95 %
- 65 000 logements (78 % habitat collectifs ; 75 % en zones d'aléas forts à très forts (> 1 m))
- 130 000 à 140 000 personnes directement exposées
- 10 250 établissements, 68 000 emplois

Une vulnérabilité systémique

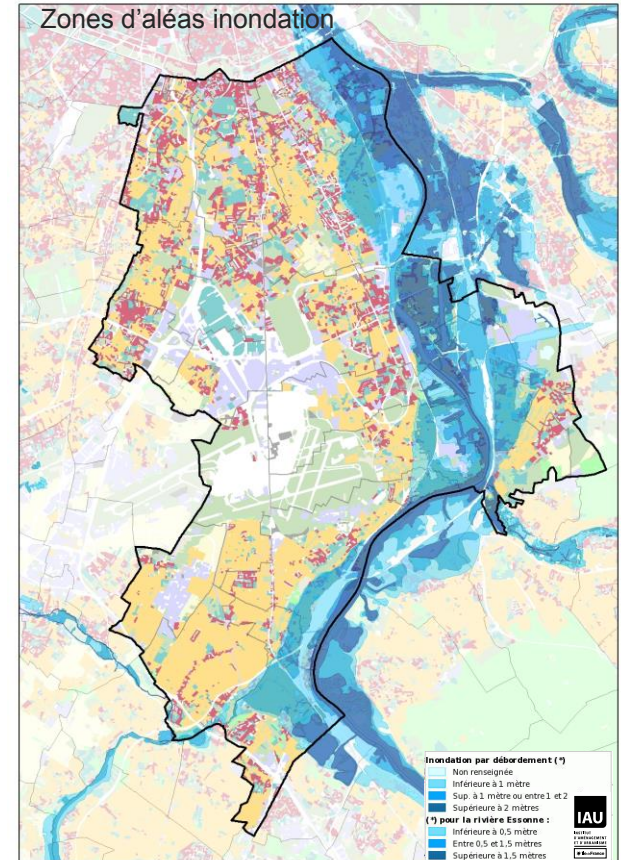
- fonctionnement urbain : alimentation en eau potable, assainissement, déchets, transport...
- dépendance aux réseaux pour la vie quotidienne et l'économie : énergie, transports, télécom, mais aussi chauffage urbain, climatisation, flux financiers...
- des interdépendances complexes.

> Des conséquences qui dépassent largement les seules zones inondées.

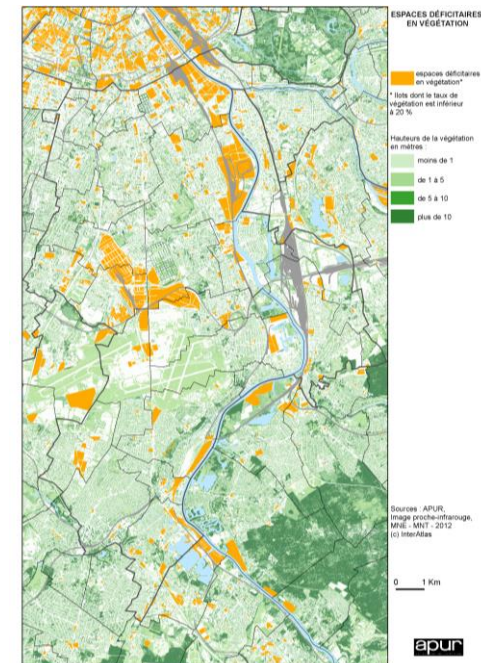
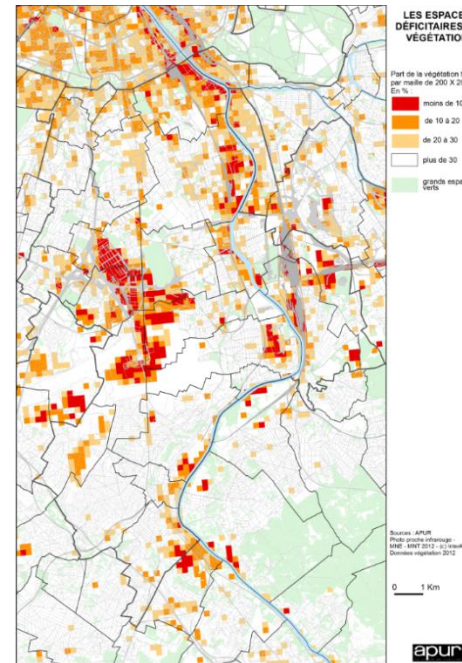
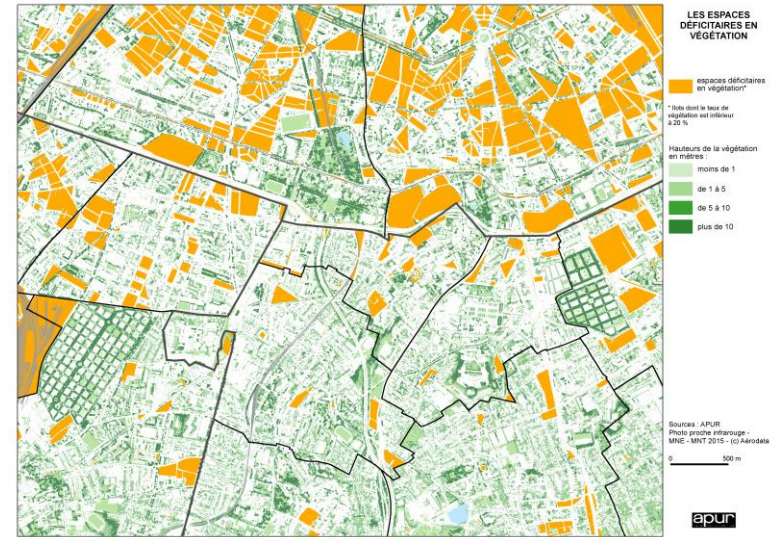
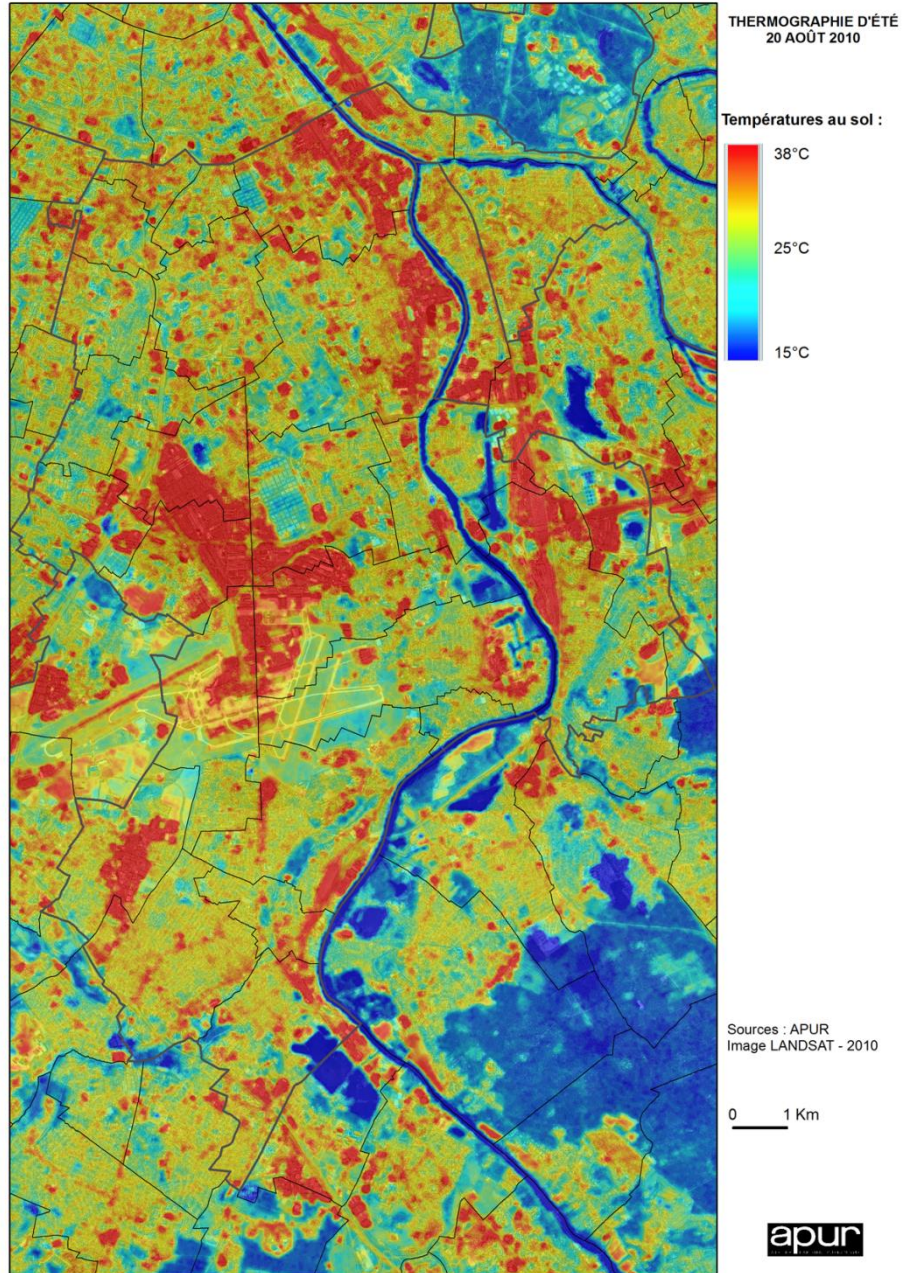
De forts enjeux de renouvellement urbain

De multiples projets d'aménagement localisés en zone inondable (dont OIN) : grandes opérations, densification...

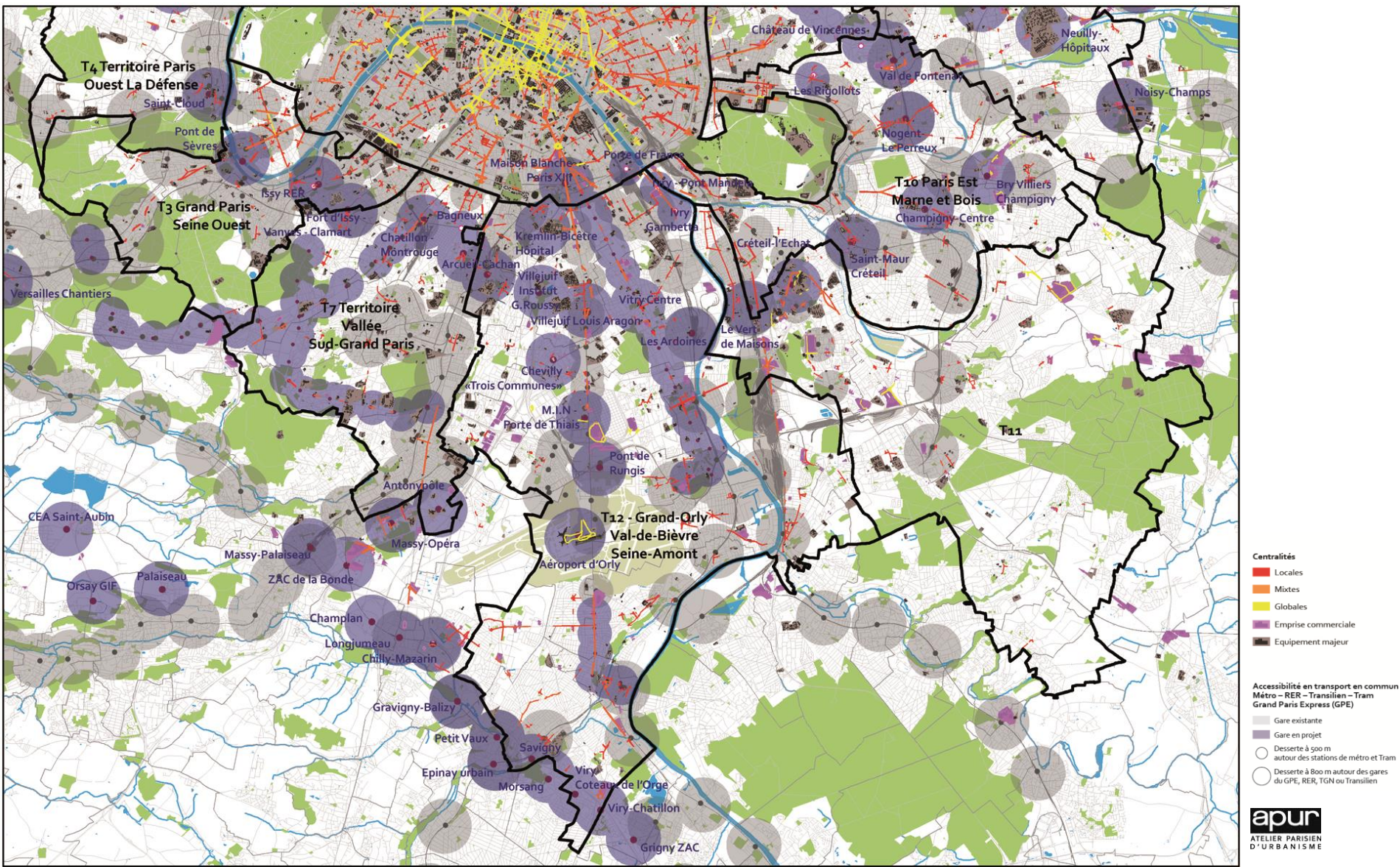
Des enjeux de gouvernances multiples (gestion de crise, aménagement, prévention...)



L'adaptation au changement climatique et aux risques : Le rôle de la nature

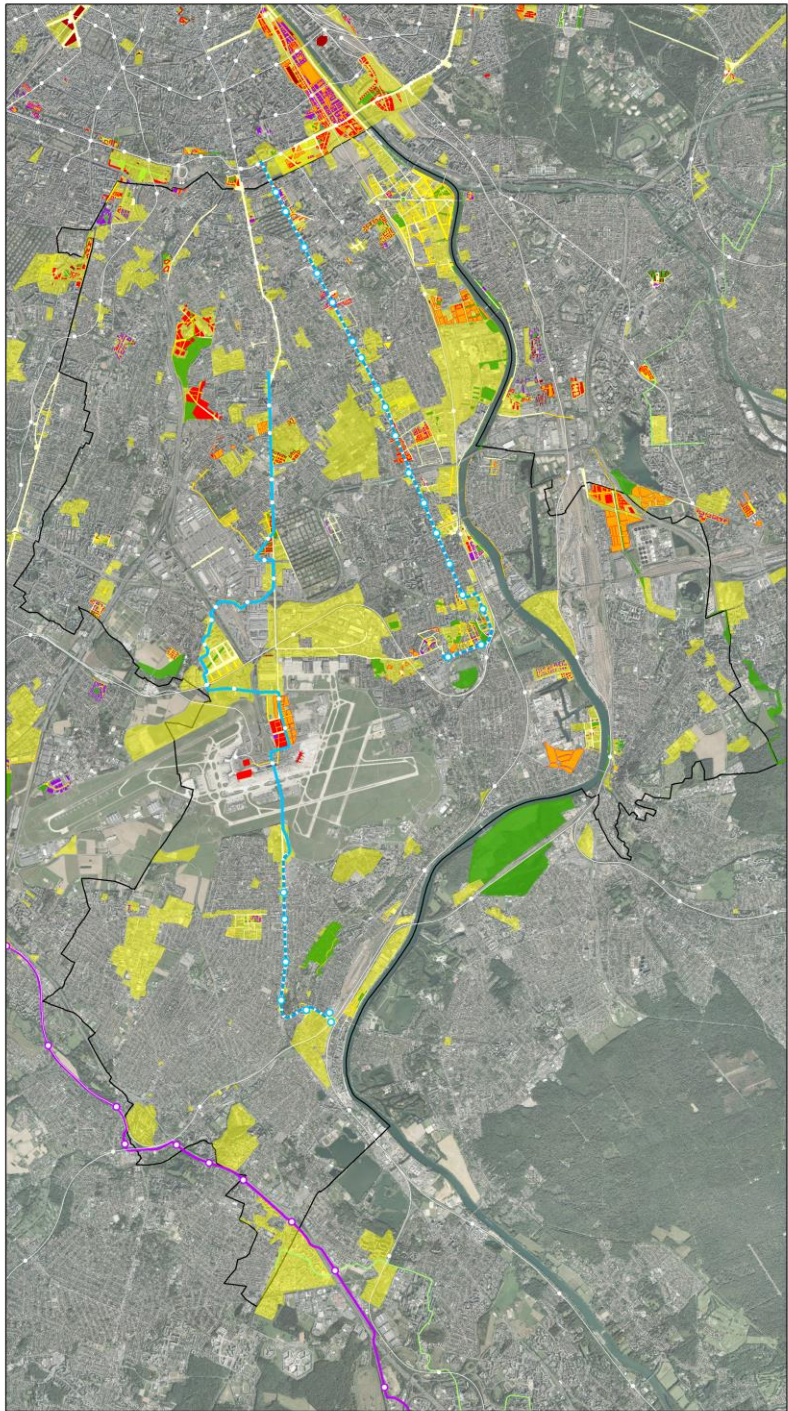


Le réseau du Grand Paris express: une transformation majeure du territoire, des centralités anciennes renforcées et une nouvelle attractivité



2010 – 2020 : Le temps des tramways et de la requalification urbaine

- Des projets pour les grandes infrastructures et les grands services urbains
- Une requalification des grandes routes
- La rénovation des centre-ville et de nouveaux centres commerciaux (Okabé, Vache noire...)
- Des nouveaux lieux culturels et leur mise en réseaux
- La reconquête des bords de Seine ,
- La Découverte et la mise en valeur de la Bièvre



HORIZON 2020

Les projets de transport en commun et les projets urbains engagés

2020-2030: Le temps du Réseau du Grand Paris Express et de la transformation du territoire

HORIZON 2030

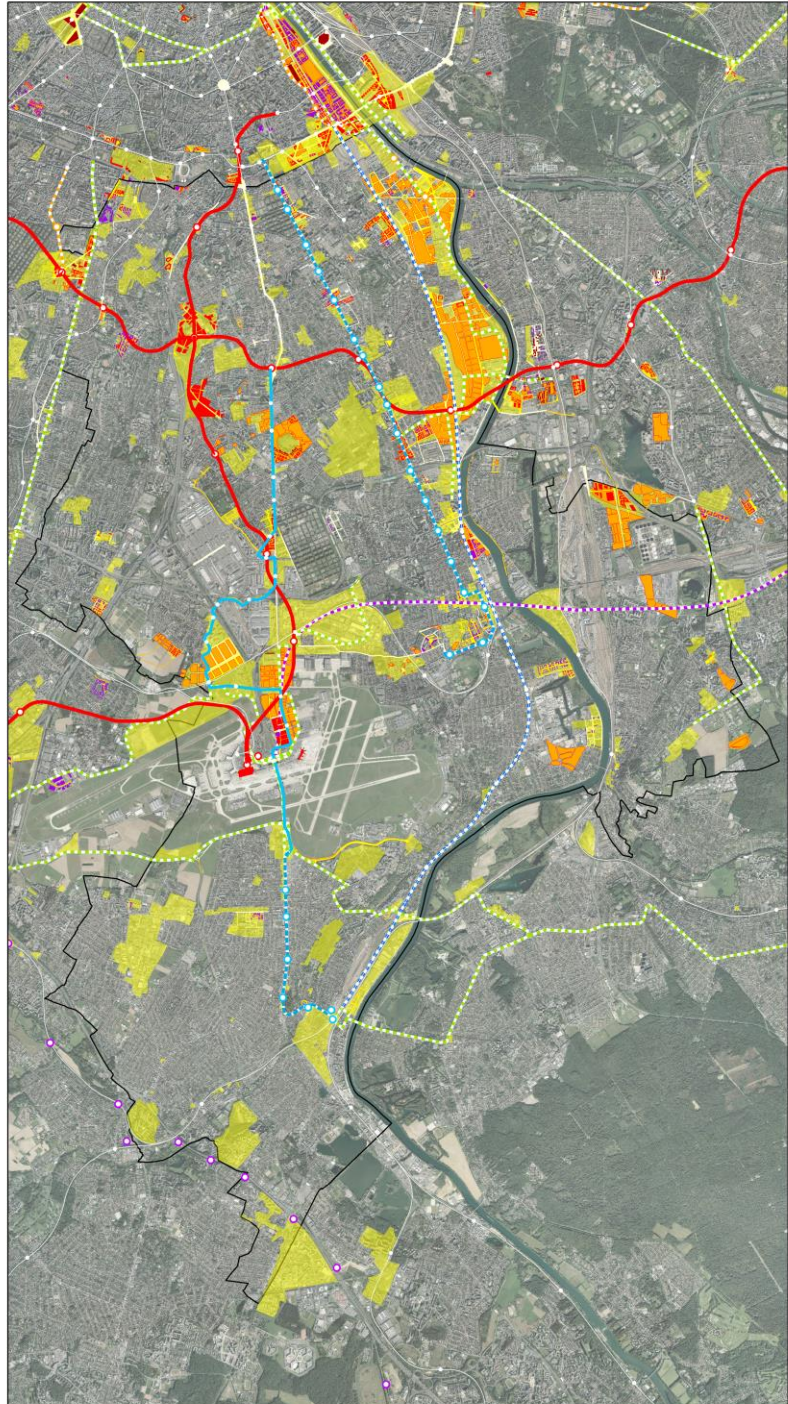
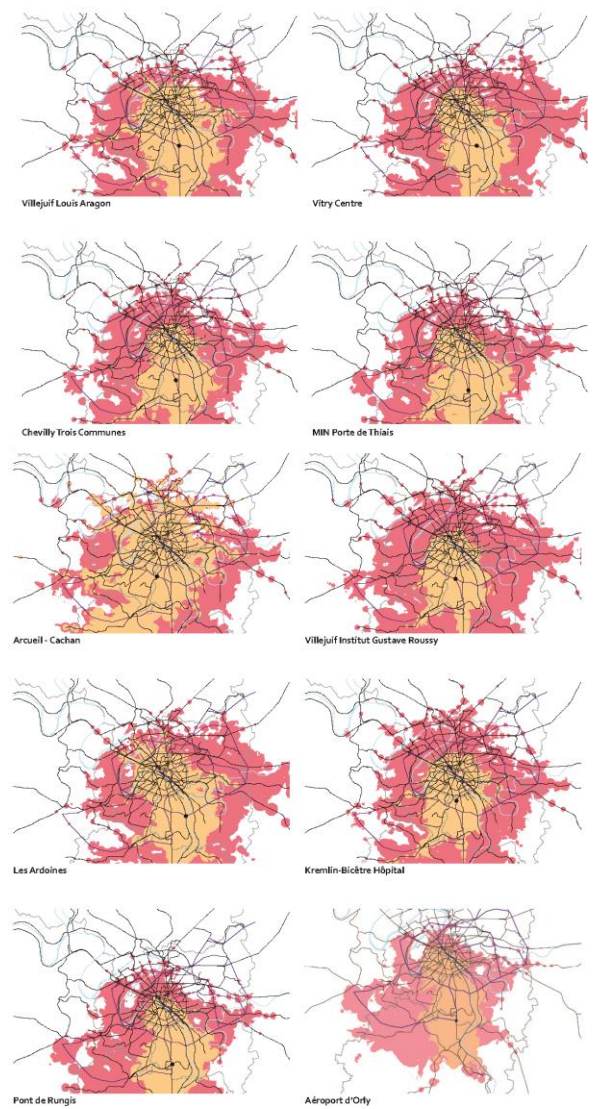
Les projets de transport en commun et les projets urbains à l'étude

Une redéfinition des lieux de la vie urbaine

Une nouvelle proximité des grandes distances,

Un territoire accessible en moins de 30 mn multiplié par 4

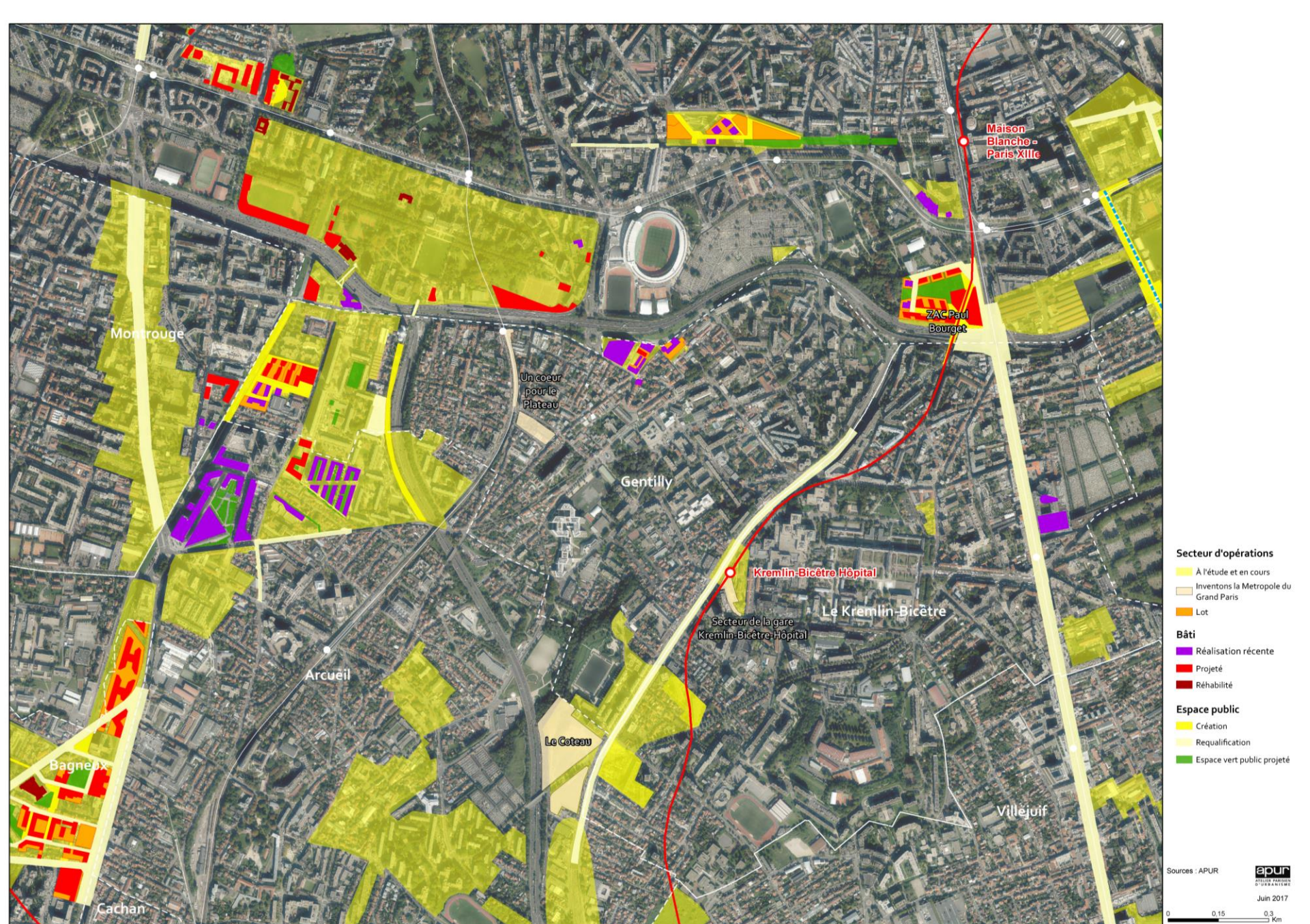
Aller à la gare à pied, en vélo, en bus...



- TCSP, TZen, Téléphérique
 - Tramway
 - Tangentielle
 - Métro
 - RER
 - CDG Express
 - Réseau du Grand Paris
- Sources : Nouveau Grand Paris mars 2013, Protocole Etat Région juillet 2013, Projet de PDUF janvier 2012, Projet de SDRIIF octobre 2013, STIF, EPA ORSA (TZenis)

- TC existant**
- RER, Train
 - Metro
 - Tramway

- SECTEUR D'OPÉRATIONS**
- a l'étude et en cours
 - Projeté
 - Réhabilité
 - Réalisation récente
 - Espace vert public projeté
 - Espace public à créer
 - Espace public requalifié



- Secteur d'opérations**
- A l'étude et en cours
 - Inventons la Métropole du Grand Paris
 - Lot
- Bâti**
- Réalisation récente
 - Projeté
 - Réhabilité
- Espace public**
- Création
 - Requalification
 - Espace vert public projeté

Sources : APUR

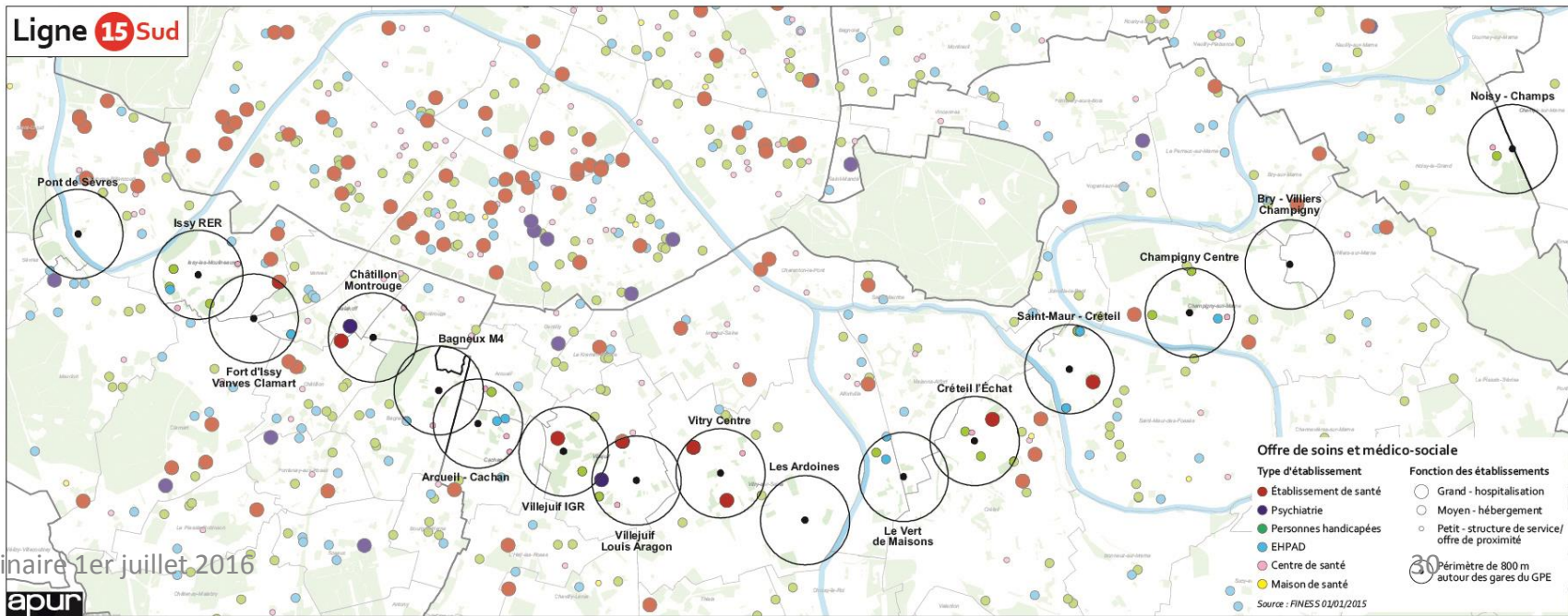
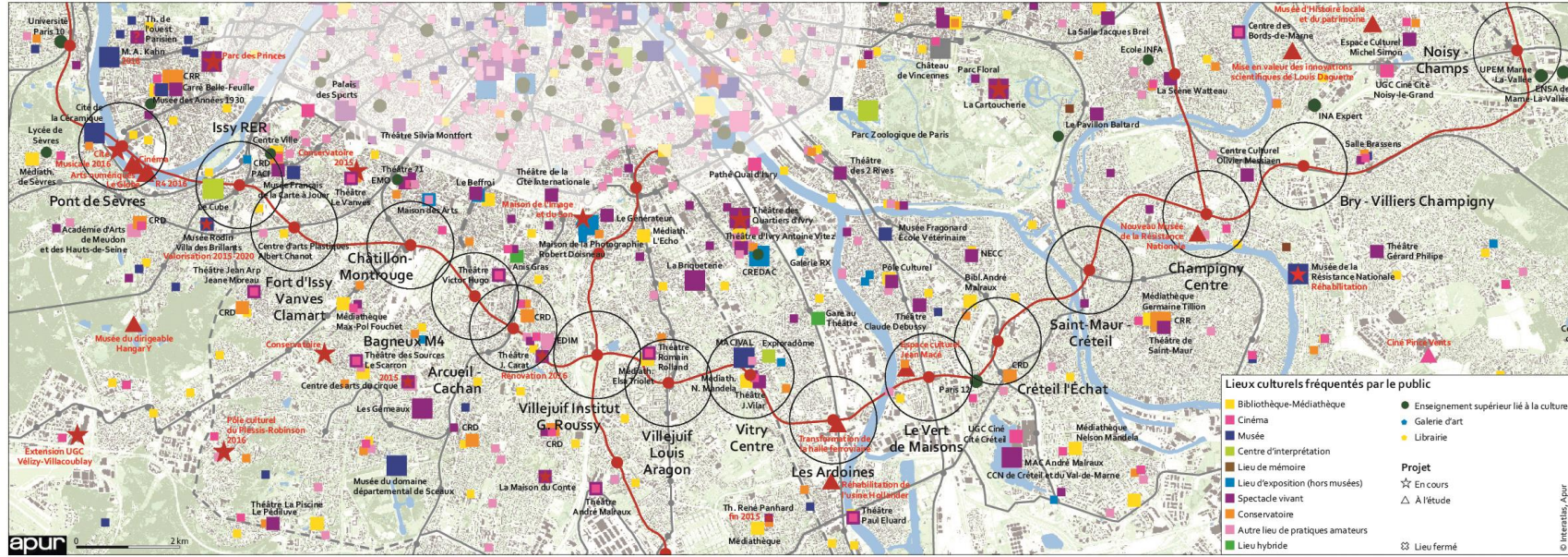

 Juin 2017

0 0,15 0,3
 Km

Une relation renforcée avec les équipements et les services à la population

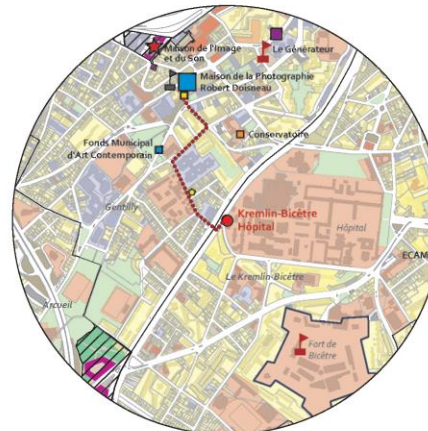
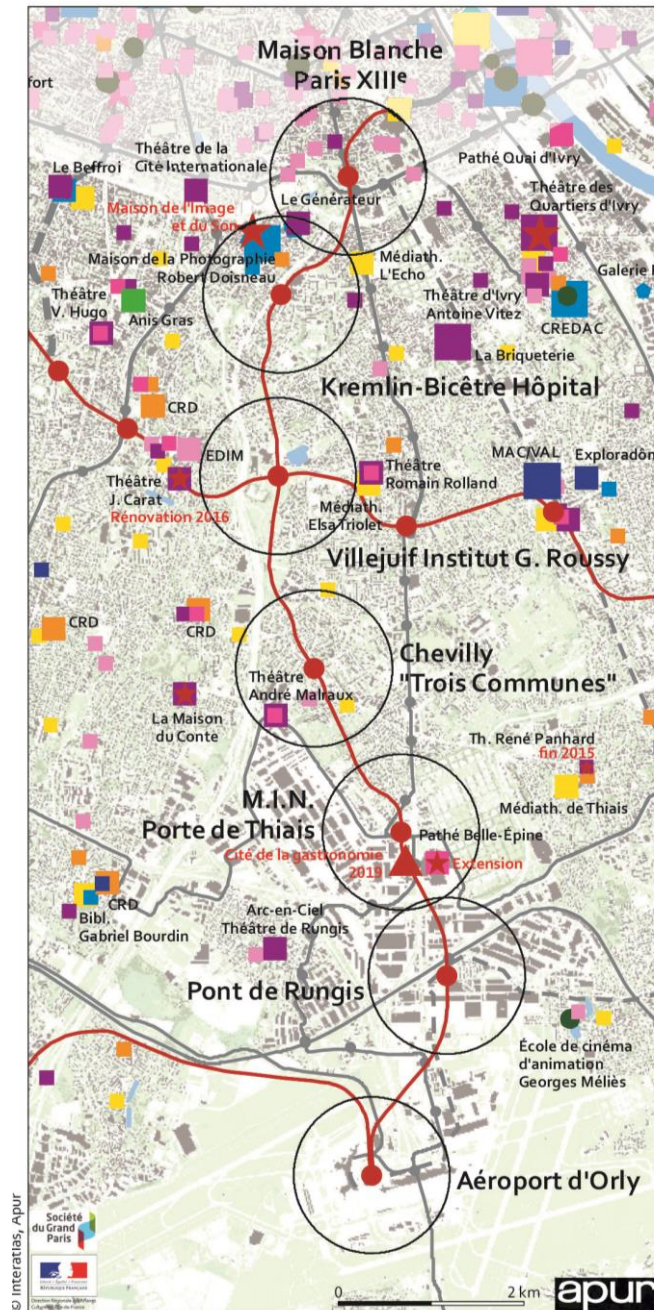
Exemple
autour
des lignes
14 et 15

CULTURE



SANTÉ séminaire 1er juillet 2016

Culture autour de la ligne 14



Kremlin-Bicêtre Hôpital



M.I.N. Porte de Thiais



© Apur

Le Générateur : lieu d'art et de performances créé en 2006. Rencontre annuelle de la performance FRASQ. Réseau Actes if — Gentilly



© Apur

Maison de la Photographie Robert Doisneau depuis 1996. CA du Val-de-Bievre — Gentilly

Lieux culturels fréquentés par le public

- Bibliothèque-Médiathèque
- Cinéma
- Musée
- Centre d'interprétation
- Lieu de mémoire
- Lieu d'exposition (hors musées)
- Spectacle vivant
- Conservatoire
- Autre lieu de pratiques amateurs
- Lieu hybride
- Enseignement supérieur lié à la culture
- Galerie d'art
- Librairie

Zoom par gares dans un rayon de 800 m

Fonction dominante du tissu urbain

- Logement
- Bureau, activité, commerce
- Équipement

Particularités

- Patrimoine inscrit, classé
- Label patrimoine XXI^e siècle
- Lieu de festival
- Résidence d'artiste

Projet

- ZAC en cours
- ZAC à l'étude
- Construction
- Jardin

Transport en commun

- Gare GPE
- Autres gares (train-RER, métro, tramway)
- Autres gares en projet (train-RER, métro, tramway)

Itinéraire à étudier

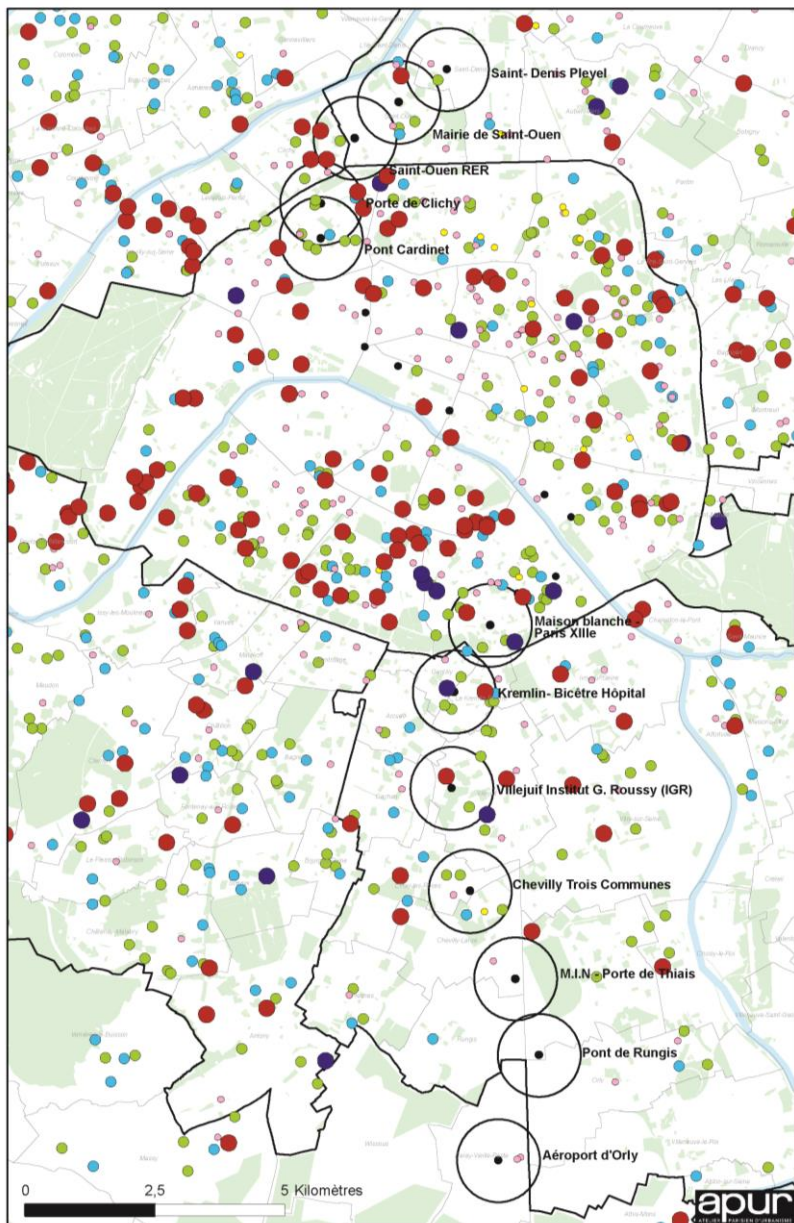
- Itinéraire à étudier



© EPA QRS&Denis.Hierre

Vue d'artiste de la future Cité de la gastronomie Paris-Rungis (horizon 2019)

Santé autour de la ligne 14



OFFRE DE SOIN Hébergement et hospitalisation



Deux grands établissements de santé se trouvent dans le quartier de gare. La gare sera située directement au niveau de l'entrée Ouest du CHU de Bicêtre, devenue entrée principale de l'hôpital et rendant l'accès piéton et PMR aisé. À l'Ouest de la gare, le centre hospitalier de la Fondation Vallée se situe à moins de 200 m à pied de la gare, soit 3 minutes à pied environ. La couverture de l'autoroute A6 permet une traversée confortable de la rue Gabriel Péri. Néanmoins, au-delà, la rue Condorcet comporte une pente supérieure à 5 %, rendant l'accessibilité PMR problématique sur cette portion de parcours.



Économie autour de la ligne 14

LES EMPLOIS

Secteurs d'activité regroupés

Fonctions industrielles et support

Fonctions commerciales et de services de proximité

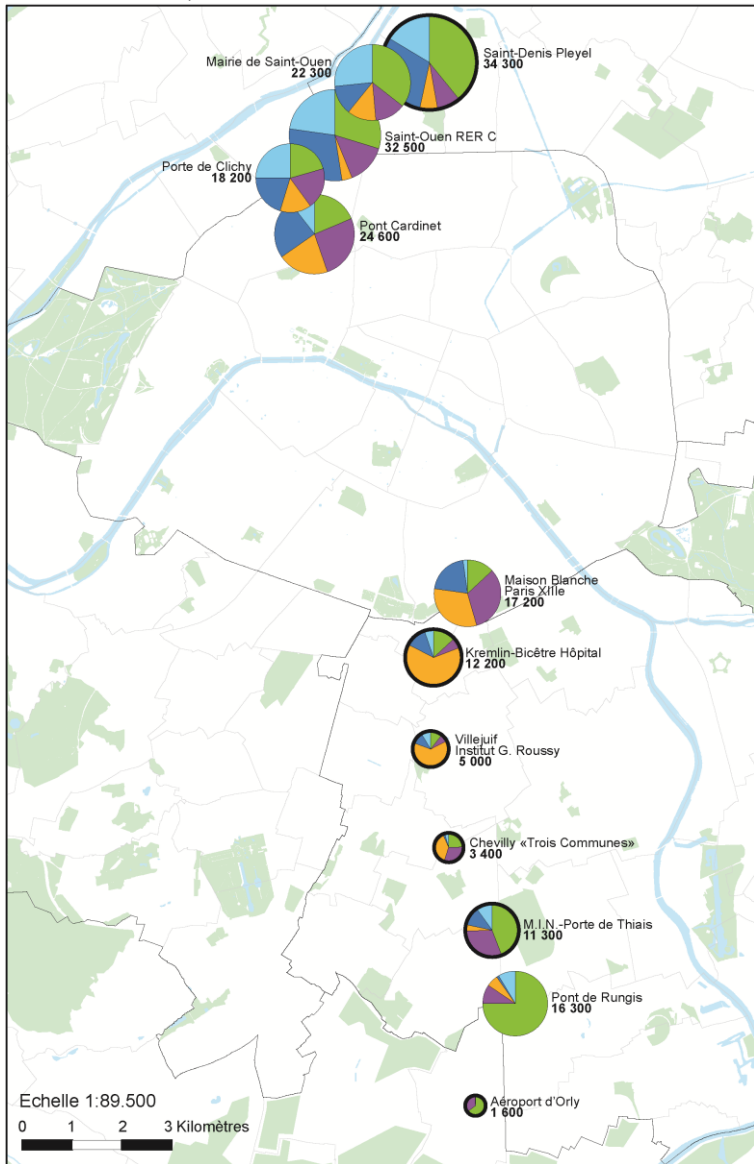
Services publics

Fonctions tertiaires supérieures

Services d'appui au tertiaire

Gare nouvelle

Source: CLAP (INSEE), traitement APUR - 2012



Kremlin-Bicêtre Hôpital
Tissu économique

● gare

○ périmètre 800m

Taille de l'entreprise
(nombre d'emplois salariés)

○ plus de 500

○ de 100 à 499

○ de 10 à 99

○ moins de 10

Secteurs d'activité regroupés

fonctions industrielles et support

fonctions commerciales et de services de proximité

services publics

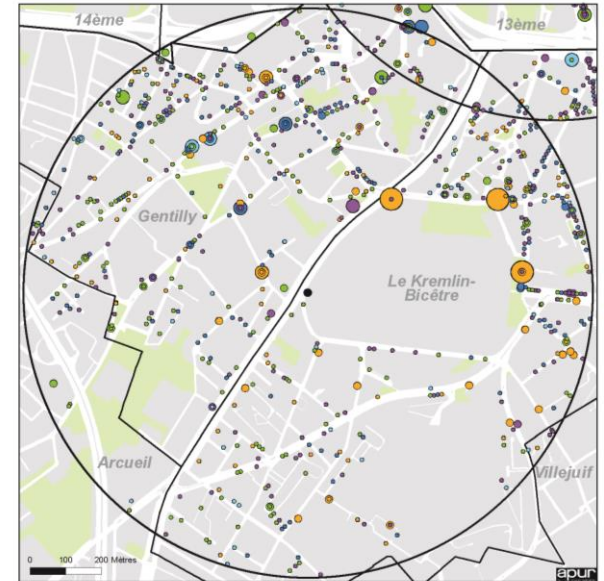
fonctions tertiaires supérieures

services d'appui au tertiaire

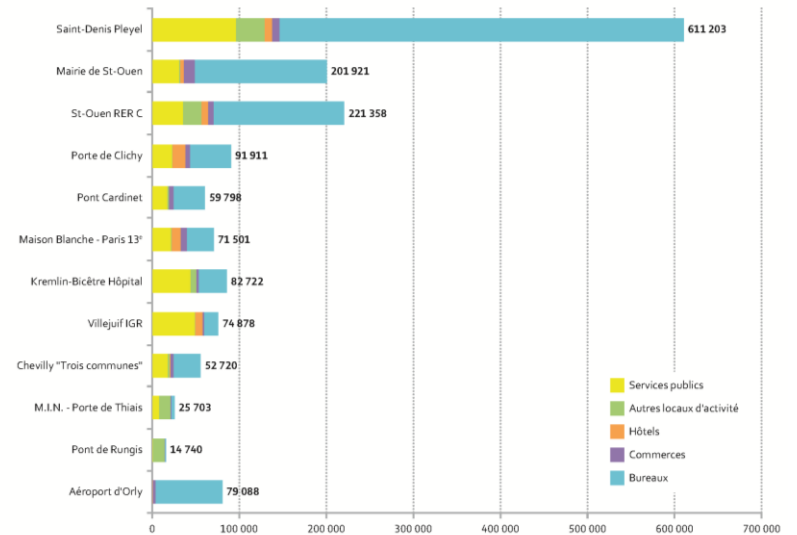
Principaux équipements

espace vert

Source: fichier CLAP - 2012



Surfaces d'activités autorisées de 2000 à 2013 (m²) dans les quartiers de gare de la L14



Source: DREA, SITADEL, 2015



MERCI